

2017 청년상인 창업지원 사업설명회



용호삼성시장 청년상인창업지원사업단



중소기업청



소상공인시장진흥공단



부산광역시 남구청

사업개요

□ 사업목적

상인들의 세대교체 및 젊은 층 고객유입을 위해 미래 전통시장을 이끌어 갈
창년상인 창원지원을 통해 변화와 혁신 유도

□ 사업내용

전통시장 내 창업을 희망하는 청년층에게 창업에 따른 교육, 임차료,
인테리어비용, 컨설팅, 홍보.마케팅 등을 지원

사업개요

□ 세부지원내역

○ (보증금) 국비지원불가, 청년상인 부담

○ (임차료) 최대 월 110천원(3.3㎡당) 이내

※ 지원기간 : '18. 05. 31 까지 (사업기간 내)

○ (운영기반) 점포당 최대 3백만원 이내, 시장당 최대 15백만원 이내

※ 점포 노후화 등으로 인한 철거 및 안전보강, 개별점포까지의 전기 및 수도시설 등의 설치비용으로 인테리어로 볼 수 없는 점포운영 기반조성비용에 한함

○ (인테리어) 국비 60%(800천원(3.3㎡당) 이내, 자부담 40%

※ 단, 16.5㎡이하 점포의 경우 m²에 관계없이 국비 최대 4백만원 범위 내에서 지원 가능

○ (판매 재료비, 집기 등) 국비지원 불가, 청년상인 부담

사업개요

□ 세부지원내역

- (창업교육) 창업에 필요한 기본교육(창업절차, 세무·회계 교육 등), 업종별 전문교육, 워크숍 등 창업역량강화 교육
- (컨설팅, 마케팅 등) 청년상인들의 안정적인 정착을 위한 컨설팅, 청년점포 공동 마케팅 및 홍보, 협동조합 등 조직화 지원

□ 지원기간

- 청년상인 선정일 ~ '18년 5월 31일

□ 지원규모

- 10개 점포

모집개요

□ **모집인원** : 총 모집인원 15명

○ 최종 입점점포는 10개이며, 모집 후 교육 중 중도포기, 공동창업 등을 고려하여 15인 모집

□ **모집분야** : 청년상인 창업지원 사업의 목적에 부합하는 전 업종

□ **신청자격** : 창업에 대한 열정과 아이디어를 갖추고 전통시장 내 창업을 희망하는 자로서 다음 요건을 충족하는 자

○ (연령요건) 만 19세 ~ 39세 이하

○ (사업자 미등록) 모집공고일 현재 사업자로 등록되지 아니한 자

※ 창업 인큐베이팅 시설입주 등으로 사업자등록증을 발급한 경우(관련증빙 필요), 전략업종 등이 필요한 경우는 창업지원협의체 및 중기청 협의에 따라 조정가능

모집개요

□ 신청불가대상

- 금융기관 등으로터 채무불이행자로 규제 된 자
- ※ 단, 신용회복위원회의 프리워크아웃, 개인워크아웃 제도에서 채무조정 합의서를 체결한 경우, 법원의 개인회생 제도에서 변제계획 인가를 받거나 파산면책 선고 자는 해당 관련 서류를 제출시 참여 가능 (국세, 지방세 등 특수채무의 경우는 완납 필수)
- 국세 또는 지방세를 체납중인 자
- 정부지원 사업에 참여제한으로 제재 중인 자
- 신청일 현재 법인 또는 개인사업장의 대표자로 등록되어 있는 자
- 미성년자
- 금치산자 및 한정치산자
- 파산선고를 받고 복권되지 아니한 사람
- 금고 이상의 형을 선고받고 그 집행이 끝나거나 집행을 받지 아니하기로 확정된 후 5년이 지나지 아니한 사람
- 금고 이상의 형을 선고받고 그 집행유예기간이 끝난 날부터 2년이 지나지 아니한 자
- 금고이상의 형의 선고유예를 선고받고 그 선고유예기간 중에 있는 자
- 법원의 판결 또는 다른 법률에 따라 자격이 상실되거나 정지된 자
- 징계로 파면처분을 받은 날부터 5년이 지나지 아니한 자
- 징계로 해임처분을 받은 날부터 3년이 지나지 아니한 자

모집개요

□ 우대사항

- 소상공인사관학교, 청년상인CEO아카데미 이수자
- 타부처 청년창업 등 이수자
- ※ 해당 증빙서류 제출 시 우대

□ 선정기준

- 청년상인 창업지원사업의 목적에 부합하는 업종
- 아이템의 참신성, 실현가능성, 기존 업종과의 차별성 등

신청접수 및 선정절차

□ 신청접수

- (신청기간) 모집정원 완료시까지
- (신청방법) 온라인 접수
 - ※ 사업단 공용메일 **yonghosamsung@naver.com**
- (제출서류)
 - (필수)신청서(서식1, 사진 부착) 및 사업계획서 1부
 - (필수)개인정보 제공 동의서(서식4) 1부
 - (필수)사업자등록여부 사실증명원
 - ※ 관할 세무서에서 발급한 사업자등록 사실여부 증명서류
 - (선택)창업예상 업종 관련분야 경력증명서 1부
(회사명 기재, 수상경력증명서 사본 첨부, 해당자에 한함)
 - (선택)자격증 사본 1부(음식관련 자격증 등 해당자에 한 함)

신청접수 및 선정절차

□ 선정절차

- (서류심사) 지원자의 경력, 창업아이템 및 사업계획서 검토 등을 통해 모집인원의 1.5~2배수 내외 선발
- (면접심사) 전통시장 및 사업에 대한 이해, 창업에 필요한 전략적 사고와 수행능력 등을 평가하여 입점 후보자 선정
- (창업교육) 창업에 필요한 기본교육(창업절차, 세무·회계교육 등) 실시
- (최종선정) 입점 후보자 중 창업교육이수, 태도, 점포운영 전략 등을 종합 평가하여 정식 점포 입점자 확정

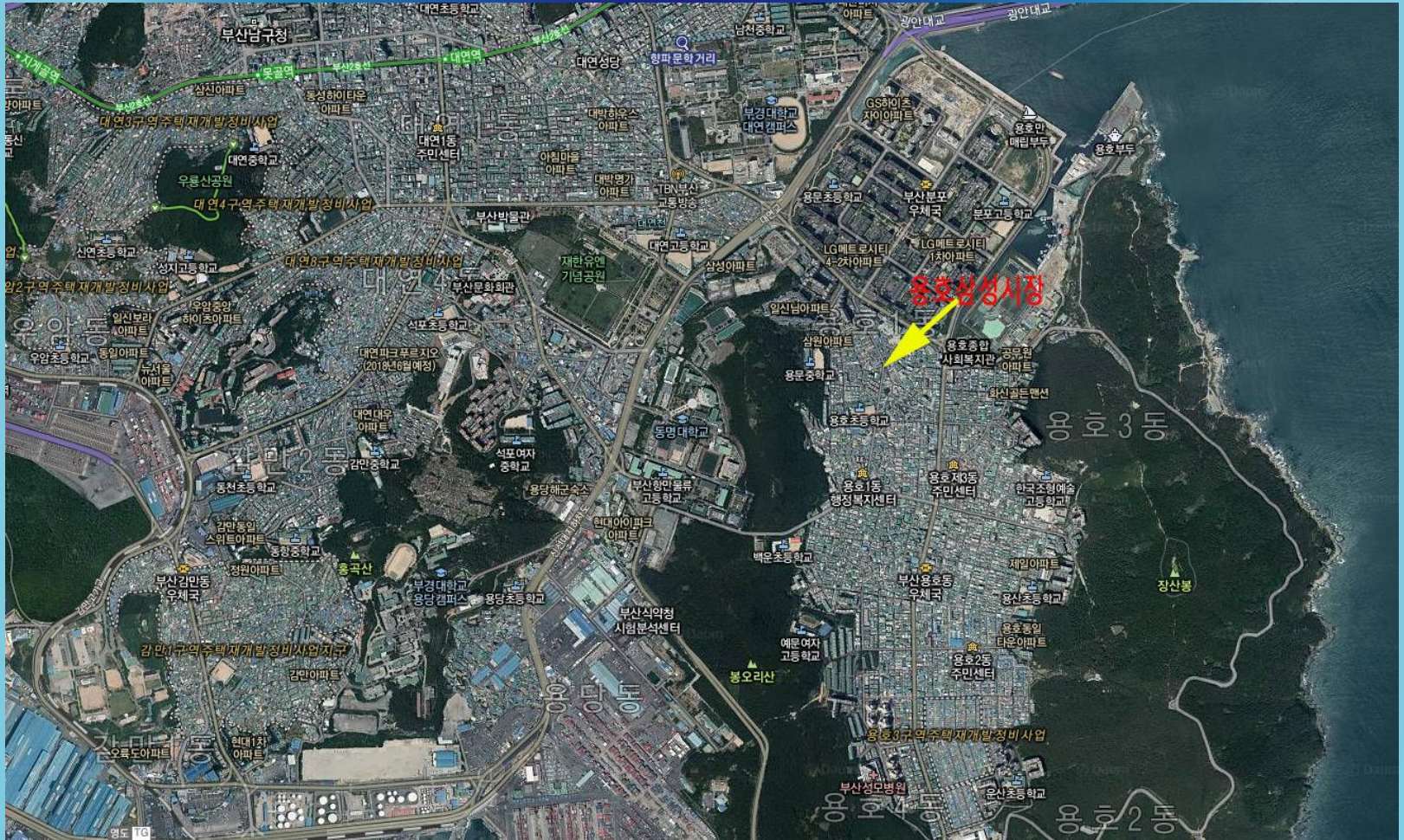
□ 선정일정

- (1차) 서류심사 :
 - (1차) 서류심사 결과 발표 :
 - (2차) 면접심사 :
 - (2차) 면접심사 결과 발표 :
- ※ 상기일정은 변경될 수 있음

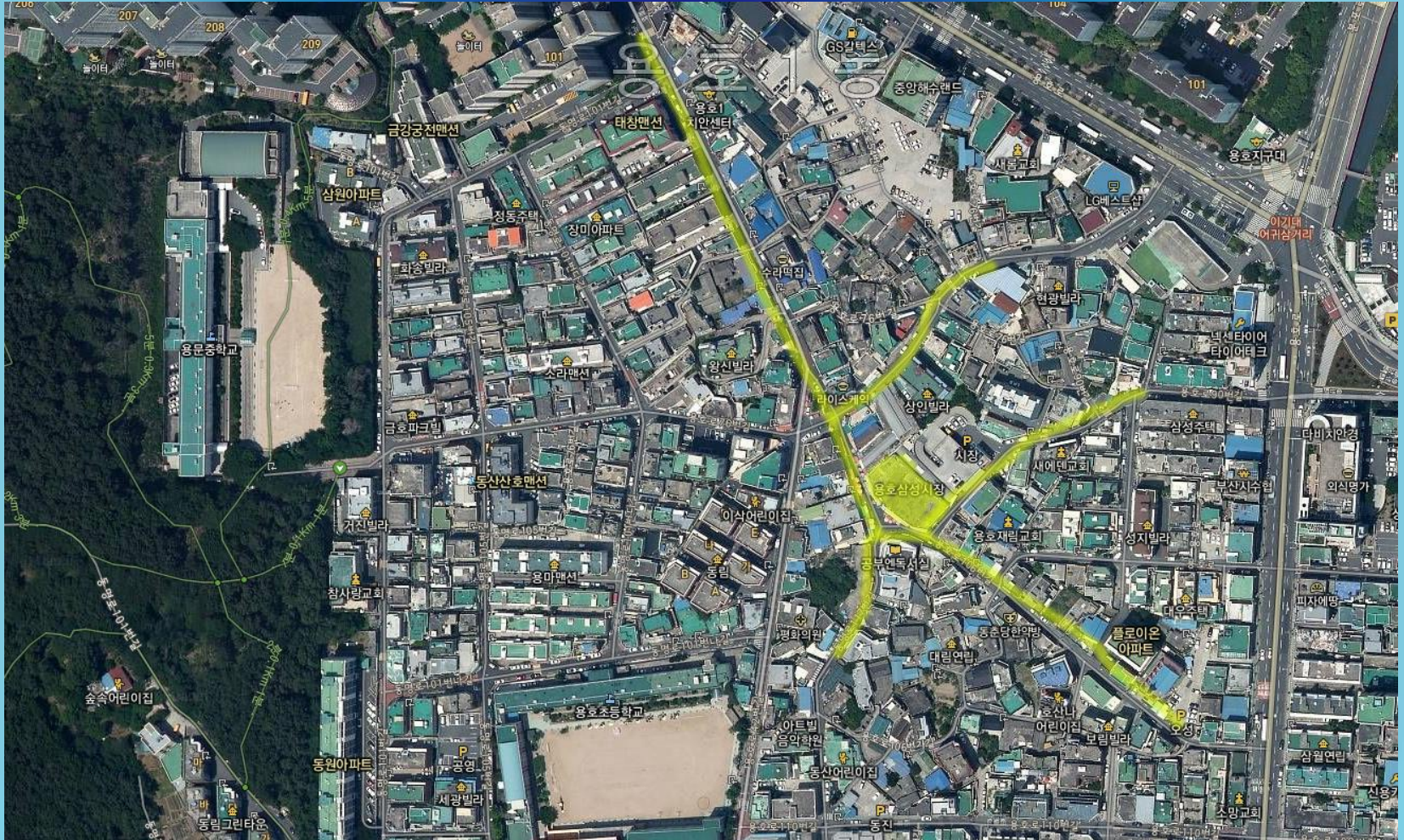
기타사항

- 청년상인 창업지원사업 선정자는 본 사업에서 실시하는 창업교육 및 제반 규정을 준수해야 함
- 점포입점자 중 중도 포기자 발생 시 차순위 후보자 기회 부여 예정
- 점포 입점 자는 창업 후 시장 내 상인회에 자동가입이 되며 해당시장 상인회의 규정 및 행사에 적극적으로 참여해야 함
- 기타 청년상인 창업지원사업의 제반 규정을 위반할 시에는 지원이 중단될 수 있으며 최종 사업자 등록한 경우에 한해 지원
- Q&A

용호삼성시장



용호삼성시장



용호삼성시장



용호삼성시장

□ 부산 광역시 남구 용호1동 128-1

- 삼성시장은 인근 주택가 및 세대주민의 밀착형 시장으로서 1977년 10월에 시장으로 등록되어 개장하게 되었다.
- 부산시 남구 용호동에 위치하고 있으며 이면도로에 자연스레 점포 및 노점들이 늘어나면서 개설되었다. 주요 취급품목으로는 생필품을 비롯한 농·축·수산물 등이 있다.
- 시장 중심에는 2층 규모의 복합 상가 건물형 아세아산업이 있고, 본 건물 2층에는 고객의 편의시설로 이용되는 공용화장실이 마련되어 있다.
- 삼성시장이 위치한 용호1동은 부산남구청 인구분포표에 따라 8만8천여 명이 거주하고 있으며 위와 같은 인구추이는 부산시 남구 내 가장 높은 수를 자랑해 배후수요가 풍부하다.
- 아울러 아파트 단지를 비롯한 주택 및 크고 작은 상업시설이 한 데 모여 있는 듯한 밀집형태를 보여주며 더불어 기암절경을 만끽 가능한 이기대자연공원이 근접하여 상권뿐만이 아닌 지역적인 입지 또한 흡족하다.

용호삼성시장

□ 시장현황

품목현황									
구분	농산물	축산물	수산물	가공식품	의류신발	가정용품	음식점	기타소매업	합계
점포수	1	2	1	2	2	-	4	10	22
비율 (%)	4.6	9.1	4.6	9.1	9.1	-	18	45.5	100

상인현황									
연령	20대 이하	30대	40대	50대	60대 이상	합계	남성	여성	합계
종사자 수	-	2	8	20	5	35	25	10	35
비율 (%)	-	5.7	22.8	57.1	14.4	100	71.4	28.6	100

용호삼성시장

SWOT 분석

강점	약점
<ul style="list-style-type: none"> - 풍요로운 배후수요 (용호삼성시장이 위치한 용호1동은 부산시 남구 내 가장 높은 인구추이를 자랑함) - 아파트 단지를 비롯한 주택 및 크고 작은 상업시설이 한 데 모여 있는 밀집형태로 상권 확보 - 이기대자유공원이 근접하여 흡족한 지역적 입지 보유 - 초입구에 부산의 명물로 알려진 용호할매빙수가 입점 되어 상당한 유입인구 확보 	<ul style="list-style-type: none"> - 특색이 돋보이는 문화시설이나 먹을거리 등이 활성화 되어있지 않아 유동객 집객시간이 충분하지 못 함 - 시장 내·외부 시설의 노후화 - 용호골목시장과 삼성시장의 상인회가 통합조직되었으나 아직까지는 조직력이 약함 - 통합 상인회가 시장의 청결문제와 미관개선을 노력하고 있으나 아직은 미흡함
기회	위협
<ul style="list-style-type: none"> - 시장 주변에 거주하는 젊은 층이 많으므로 맞춤형 콘텐츠 개발 시 고객유인효과 기대 - 빈 점포를 활용한 새롭고 독특한 아이템 개발 시 시장 활성화에 기여 - 인근 관광지인 '이기대 자연공원'을 활용한 스토리텔링 마케팅 전략으로 전 연령층의 고객 유도 	<ul style="list-style-type: none"> - 시장주변 대형마트와 SSM이 산재해 있어 잠재적인 위협요인으로 작용 - 시장상인들의 고령화는 영업지속력과 CS마인드 개선에 한계로 작용 - 상인대학이 개설되어 교육이 진행 중이나 시작하지 얼마되지 않아 상인의식 미약으로 시장활성화 사업에 어려움



용호삼성시장

□ 창업 입지



용호삼성시장

□ 창업 입지 (공사 전)



용호삼성시장



용호삼성시장



용호삼성시장

□ 창업 입지 (공사 후 - 천막공사)



용호삼성시장



용호삼성시장

□ 창업 입지 (공사 후 - 상하수도 공사)



용호삼성시장



용호삼성시장

□ 창업 입지 (공사 후 - 아스콘공사)



용호삼성시장



용호삼성시장

□ 창업 입지 (조감도)



판매아이템 컨셉

세계 길거리음식(테이크아웃) 푸드존



판매아이템 컨셉

세계 길거리음식(테이크아웃) 푸드존



판매아이템 컨셉

세계 길거리음식(테이크아웃) 푸드존

