

창업지원시설 창업공간100 입주기업 모집공고

(재)부산기술창업투자원에서는 아래와 같이 창업지원시설에 입주 할 창업기업을 모집하오니, 관심 있는 기업의 많은 신청 바랍니다.

2025년 6월 23일

(재)부산기술창업투자원장

1 모집 개요

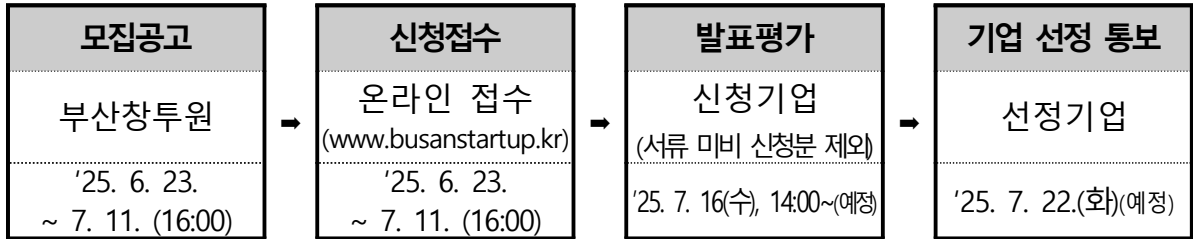
- 소 재 지 : 부산광역시 해운대구 좌동로 166 창업지원주택 내 창업공간100 (1~3층)
- 모집분야 : 기업사무실 공간 입주기업
- 세부내용

구분	입주기업
모집 대상	창업 7년 이내 창업기업
모집 규모	3개사 ☞ 107호, 207호, 215호 ※입주 희망 공간은 최대 3순위까지 선택 가능하며, 고득점자순으로 공간 배정
협약 기간	계약체결일로부터 1년, 최장 3년 ※연장 평가 통과 기업에 한해 각 1년 최대 2회 연장 가능
평형, 비용 및 보증금	평형별 차등 (선입금) ※별첨2 참조

- 입주기업 및 정기사용자 편의 사항
 - 대회의실(화상회의 시스템), 소회의실, 스튜디오, 카페테리아, 힐링존 무상사용
※ 회의실 및 스튜디오 별도 예약신청
 - 기업사무실 공간 10㎡ 이하 책상·의자 1set, 10㎡ 이상 책상·의자 2set 제공
 - 우편함 및 무인택배함 무상제공
 - 개별사무실 인터넷, 코워킹 와이파이 제공 등
 - 창업공간100 운영프로그램(네트워킹, 컨설팅 등) 무상 지원

2 모집공고 및 선정방법

- 공고 및 접수기간 : 2025. 6. 23.(월) ~ 7. 11.(금), 16:00
- 선정절차



※추진일정은 내부사정에 따라 변경 가능

- 선정방식 :합산 평균점수 기준 60점 이상 기업 中 고득점 순 선정

- ※ 입주 희망 공간은 최대 2순위까지 선택 가능하며, 고득점자 순으로 공간 배정
- ※ 입주 대상기업이 입주 계약 체결 지연 및 포기 등으로 인한 공백에 대비하기 위하여 예비 순위를 부여하여 예비입주자를 선정할 수 있음. 단 1개월이 경과하면 예비입주자 선정 취소

- 평가항목

입주사무실 평가항목	세부평가내용
기업현황 (20)	- 대표자 및 핵심인력의 추진력과 전문성 - 기존 사업의 성과 및 경영 안정성 - 조직 구성과 협업 체계
기술성 (20)	- 보유 기술의 차별성 및 독창성 - 기술의 사업화 가능성과 진척도 - 특히, 인증 등 외부 평가 여부
시장성 (20)	- 목표 시장의 명확성 및 시장 규모 - 경쟁력 있는 진입 전략 및 고객 확보 계획 - 향후 성장 가능성
매출계획 및 지역기여도 (20)	- 구체적인 매출 발생 계획 - 정부지원사업/투자유치 활용 계획 - 사업 성공 시 지역사회 및 산업 기여
입주공간 활용계획 (20)	- 입주 후 상주 인력 및 이용 계획 - 사무공간 활용도(회의, 행사 등 포함) - 입주기업 간 협업·프로그램 참여 의지

3 신청방법 및 제출서류

○ 신청방법 : 온라인 신청

- 제출처 : 창업지원사업 통합정보시스템(www.busanstartup.kr)으로 제출
 - ▷ 홈페이지 주소(www.busanstartup.kr)로 접속 “창업지원주택(좌동) 내 창업지원시설 입주기업 모집공고” 검색
- 문의처 : (재)부산기술창업투자원 성장기반팀 정서영 연구원
 - ▷ 연락처 : 051-959-2603(seoffron@bsia.or.kr)
 - ▷ 홈페이지 : startup100.or.kr (Microsoft Edge 활용, 공간둘러보기 제공)

○ 제출서류

순번	제출서류	비고	
1	입주신청서(사업계획서 포함) 1부	필수	붙임1
2	사업자등록증 1부		
3	대표자 이력서(사진포함) 1부		자유 양식
4	개인정보 수집동의서 1부		붙임2
5	건강보험 자격득실 확인서 1부	해당 시	
6	기타 증빙자료 - 최근 2년 재무제표 - 4대보험 가입자 명부 - 특허권 또는 실용실안권 등 - 공간 우대사항 증빙자료		

○ 기업사무실 공간 우대사항(가점 최대 5점)

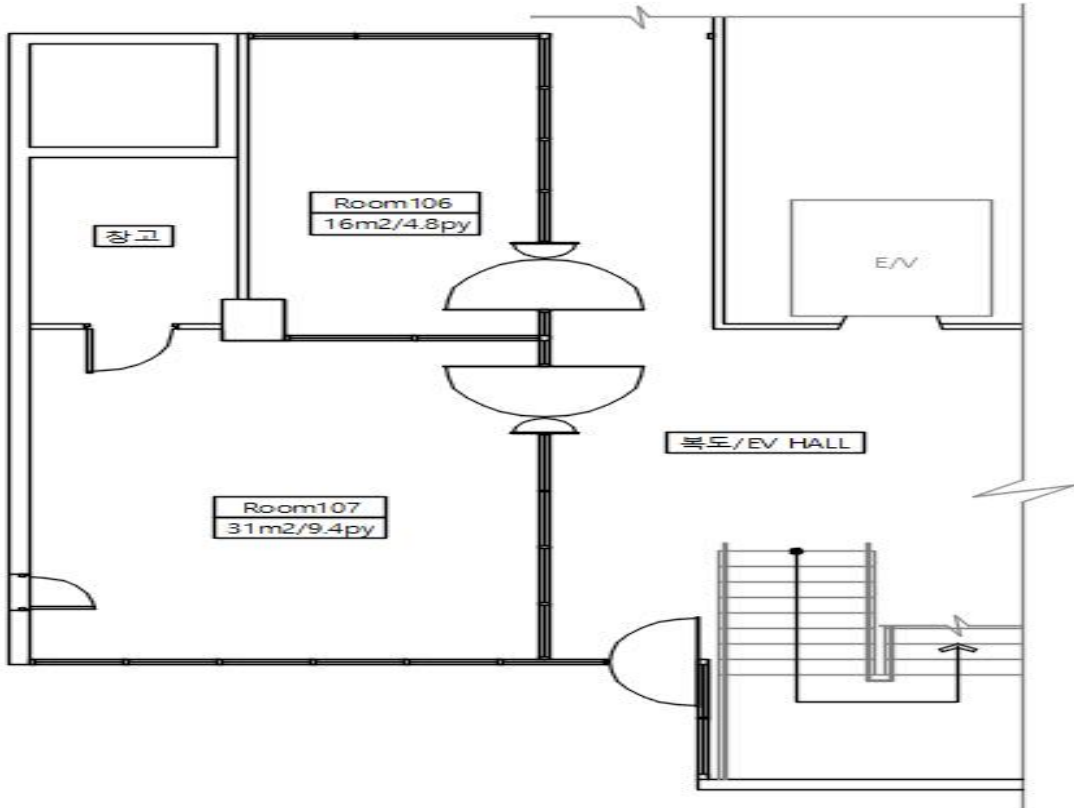
- 창업지원주택 입주기업
- 창업경진대회 입상자
- 창업 관련 지원사업 선정기업
- 기술 및 인증 등 보유 기업

4 유의사항

- 신청제한: 다음 각 호의 어느 하나에 해당되는 경우 사업 신청 제한
 - 신청자격 조건 충족하지 못하거나 필수제출 서류를 허위기재·누락한 경우
 - 「중소기업창업 지원법」 제3조에 해당하는 창업기업
 - 금융신용도 불량자, 관련 법규나 사회통념상 문제가 있는 기업(개인)
 - 휴업 중에 있는 자
 - 기타 공고내용의 기본 목적에 부합하지 않는 경우
- 제출된 제안서의 기재내용은 특별한 사유가 없는 한 수정, 삭제 및 대체할 수 없으며 실적 등에 대한 사실증명을 위하여 추가 자료 제출 요구가 가능하고 제출된 서류는 일절 반환하지 않음
- 기타
 - 신청자는 참가자격 및 지원제외 대상을 확인하고 본 사업의 지원 내용을 충분히 검토한 후 신청하여야 하고 제출서류 누락 또는 미 숙지 등으로 인한 책임은 신청자에게 있음
 - 기타 의무사항 미 준수시 지원 과정 중 지원 중단할 수 있음
 - 본 공고문에 명시되지 않은 사항은 책임기관인 (재)부산기술창업투자원의 기준 등에 따름

[별첨 1]

① 1층(기업사무실 공간) 평면도



② 2층(기업사무실 공간 및 개방형 공간) 평면도



[별첨 2] 호실별 입주부담금

기업사무실 공간 호실별 입주부담금

호실	건물면적(m ²)			월 납부액(원)					보증금
	전용면적	공용면적	소계	임대료	관리비	이자	월납부액 (부세별도)	월납부액 (부세포함)	
106	15.92	67.19	83.11	272,633	31,840	10,415	314,880	346,360	1,039,080
107	30.86	130.25	161.11	528,483	61,720	20,188	610,390	671,420	2,014,260
202	7.82	39.06	46.88	153,781	15,640	1,384	170,800	187,880	563,640
203	9.02	45.05	54.07	177,379	18,040	1,596	197,000	216,700	650,100
204	9.11	45.50	54.61	179,149	18,220	1,612	198,900	218,790	656,370
205	8.8	43.96	52.76	173,053	17,600	1,557	192,200	211,420	634,260
206	10.93	54.59	65.52	214,939	21,860	1,934	238,700	262,570	787,710
207	8.51	42.51	51.02	167,350	17,020	1,506	185,800	204,380	613,140
208	8.17	40.81	48.98	160,664	16,340	1,446	178,400	196,240	588,720
209	12.31	61.49	73.80	242,077	24,620	2,179	268,800	295,680	887,040
210	8.52	42.56	51.08	167,546	17,040	1,508	186,000	204,600	613,800
211	8.17	40.81	48.98	160,664	16,340	1,446	178,400	196,240	588,720
212	9.81	49.00	58.81	192,914	19,620	1,736	214,200	235,620	706,860
213	15.37	76.77	92.14	302,252	30,740	2,720	335,700	369,270	1,107,810
214	13.45	67.18	80.63	264,495	26,900	2,380	293,700	323,070	969,210
215	16.97	84.76	101.73	333,716	33,940	3,003	370,600	407,660	1,222,980