

대한민국 SW의 미래를 이끕니다

SAMSUNG
SW
ACADEMY
FOR
YOUTH

삼성 청년 SW 아카데미



| 삼성 청년 SW 아카데미 설립 배경

CSR 비전

함께가요 미래로!
Enabling People
Education for Future Generations

청소년 교육 중심 CSR 프로그램 운영

SW 교육 노하우



SAMSUNG
CONVERGENCE
SOFTWARE
ACADEMY



SAMSUNG
CO//EGIATE
PROGRAMMING
CUP

다양한 SW 교육과정 운영 경험

삼성 청년 SW 아카데미

| 삼성 CSR 비전과 SW 교육 노하우를 결합하여 『삼성 청년 SW 아카데미』 설립 ('18.12)

SAMSUNG
SW
ACADEMY
FOR
YOUTH

- ▷ 우수 SW전문가 양성 : 삼성의 SW 교육경험과 노하우를 활용한 '실전형 명품 SW 과정' 제공
- ▷ 인력 미스매칭 해소 : 기업에서 필요로 하는 역량과 취업준비생들의 보유역량간 GAP 해소
- ▷ 청년 취업기회 확대 : 고용노동부와의 협력에 기반하여 다양한 취업지원 프로그램 운영

| 삼성 청년 SW 아카데미 설립 배경

SSAFY SAMSUNG SW ACADEMY FOR YOUTH

대한민국 청년들의 소프트웨어 역량과 취업 경쟁력 강화를 목표로 양질의 SW 교육과 취업지원 서비스를 제공하는 삼성의 대표적인 사회공헌 프로그램입니다.

삼성이 주관하고 고용노동부가 후원하며 아이들과 미래 재단이 함께 합니다.





삼성 청년 SW 아카데미

삼성의 SW 교육 경험과 고용노동부의 취업지원 노하우를 바탕으로

미취업 청년들에게 SW 교육 및 다양한 취업지원 서비스를 제공하여 취업에 성공하도록 돕는 프로그램입니다.

(본 교육 과정은 삼성전자가 주관하고 고용노동부와 함께 합니다. 교육운영은 멀티캠퍼스에 위탁 실시)

과정 개요

▶ 대상: 29세 이하 취업준비생

※ 4년제 대학졸업자(졸업예정자)
전공 무관(비전공자 지원 가능)

▶ 규모: 연간 2,300명 선발

※ 1~10기 누적 8,550명 선발

▶ 장소: 서울, 대전, 광주, 구미, 부산

▶ 기간: 1년간 2학기 운영

※ 10개월 교육, 2개월 취업지원(Job Fair)

교육생 지원사항

▶ 전문화된 SW교육 무료 제공

▶ 교육지원금 지급 (월 100만원)

※ 대전, 광주, 구미, 부울경캠퍼스는
국민내일배움카드를 통해 정부훈련장려금 추가지급 가능

▶ 우수교육생 연수 기회

▶ 진로상담 및 취업지원 서비스 제공

모집 프로세스



Step 1. 지원서 접수

※ 23년 10월 23일~11월 6일



Step 2. SW 적성진단

※ 23년 11월 중



Step 3. 인터뷰

※ 23년 12월 중



Step 4. 교육 입과

※ 24년 1월 중

SSAFY 전국 캠퍼스 및 주요 인프라 소개

SSAFY 전국 캠퍼스

서울 캠퍼스 (멀티캠퍼스 역삼)



구미 캠퍼스 (삼성전자 구미사업장)



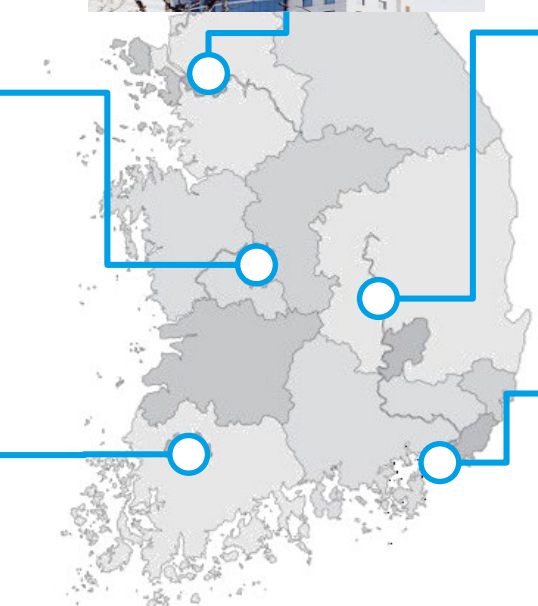
대전 캠퍼스 (삼성화재 유성연수원)



부울경 캠퍼스 (삼성전기 부산사업장)



광주 캠퍼스 (삼성전자 광주사업장)



주요 인프라



1학기 강의장



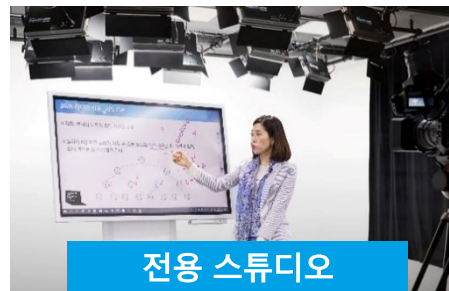
2학기 강의장



취업지원센터



SSAFY 전시관



전용 스튜디오



SSAFY Lab

| 1년간 2학기제 온/오프라인 병행 운영



1학기 기본과정(5개월)

- ▶ SW 필수 지식과 알고리즘 중심의 몰입형 코딩교육
(Python, Java, C/C++)
- SW 필수 지식과 알고리즘 중심의 몰입형 코딩 교육
- 수준별 분반 운영
- 몰입을 위한 Gamification 적용

1차 Job Fair(1개월)

- ▶ 맞춤형 취업 경쟁력 제고 프로그램
- 개인별 취업지원 서비스 제공
- 취업활동 및 채용정보 중점 지원
- 보충수업 제공(지원자 대상)

2학기 심화과정(5개월)

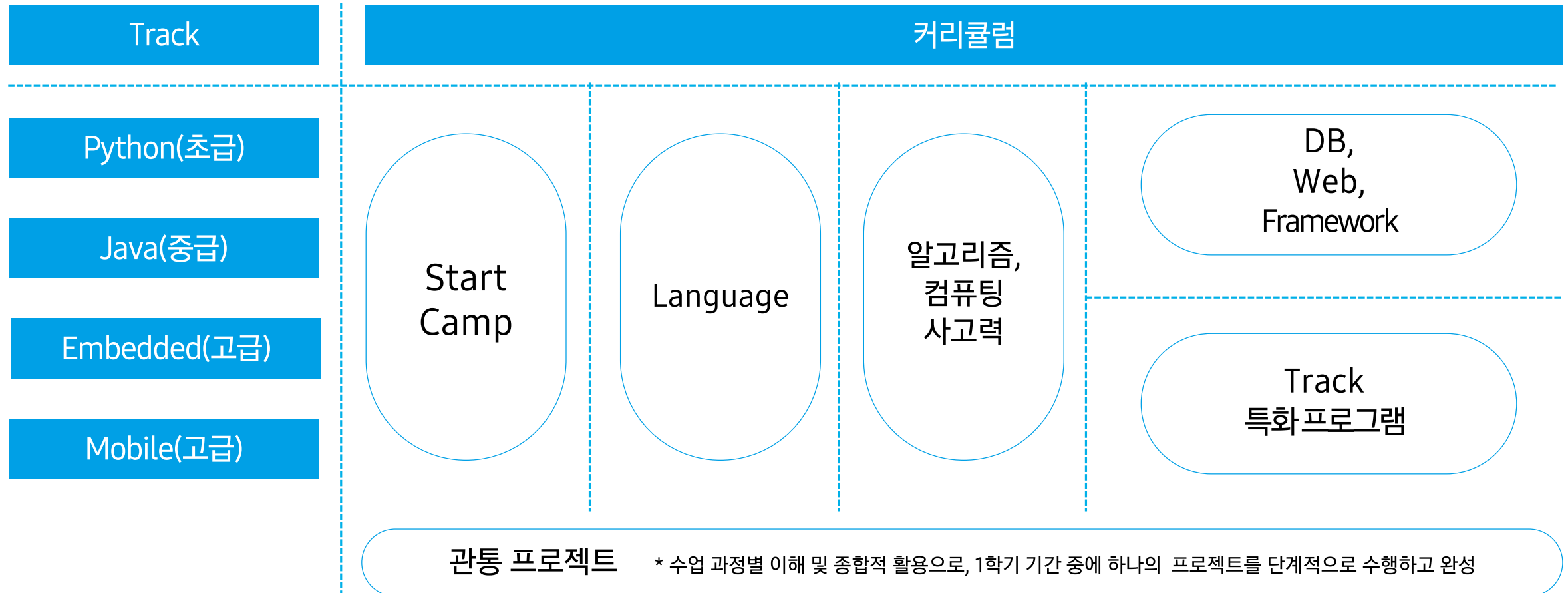
- ▶ 프로젝트 기반의 자기주도형 학습을 통한 실전형 SW 개발자 양성
- 관심주제별 실전형 프로젝트 수행
- 기업 연계 프로젝트 및 국내외 삼성전자 실습

2차 Job Fair(1개월)

- ▶ 실전형 취업지원 프로그램
- 채용박람회 실시로 우수 기업 현장/온라인 면접 기회 제공
- 개인별 취업컨설팅, 기업탐방 실시

| 기본과정 커리큘럼

“Web, Embedded, Mobile, Algorithm 기반의 코딩 역량”을 집중교육 함으로써, SW개발자로서 기초 학습



심화과정 커리큘럼

“프로젝트 기반의 자기주도형 학습”을 통해 SW실무 역량을 향상시키고 팀워크를 발휘하여 협업하는 경험을 통해 취업 경쟁력 강화

자기주도형 프로젝트 개발을 통한 SW 실무 역량 향상

1차(공통)프로젝트(7주)

비전공자/전공자가
한 팀으로 구성되어
Web기술 기반 서비스 구현

- 웹 기술
- 웹 디자인
- 웹 IoT
- 모바일

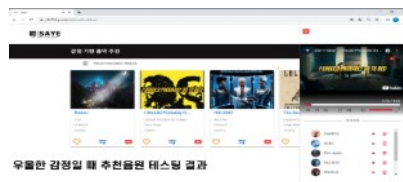


* 웹기술 기반 다자간 화상 회의가 가능한
언택트 채용-면접 관리 플랫폼

2차(특화)프로젝트(7주)

4차 산업 혁명 분야 중
특화 기술을 선택하여
관련 신기술 프로젝트 진행

- 인공지능/빅데이터
- 블록체인(P2P, 디지털화폐)
- 모빌리티(스마트홈, 자율주행)
- 메타버스(게임) · 핀테크



* 사용자 감정 및 음원 정보 빅데이터
분석을 통한 음악 추천 시스템

3차(자율)프로젝트(7주)

아이디어 기획 및 명세서를
자유롭게 작성하고
나만의 포트폴리오 완성

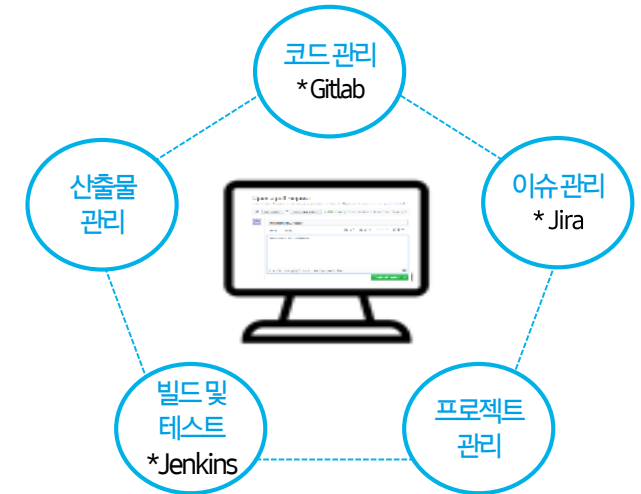
- 자기주도형 자유 프로젝트
- 오픈소스 활용 프로젝트
- 외부 기업 연계 프로젝트



* 논리적 컴퓨팅 사고를 즐겁게 배우는
게임 기반 코딩 교육 플랫폼

SSAFY 전용 프로젝트 개발/학습 시스템

※ SSAFY GIT



현업의 SW개발 환경과 동일한 학습용 개발
시스템을 구축하여 소프트웨어 개발 프로세스 기반
실전형 프로젝트 경험 제공

SSAFY 전용 취업지원 프로그램 운영

개인별 맞춤형 컨설팅, 취업대비 실전교육 및 Job Fair 등을 통해 성공적인 취업을 할 수 있도록 지원

취업 프로그램 및 성과

▶ 취업컨설팅, 채용설명회, Job-Fair 등 취업경쟁력 제고 프로그램 운영

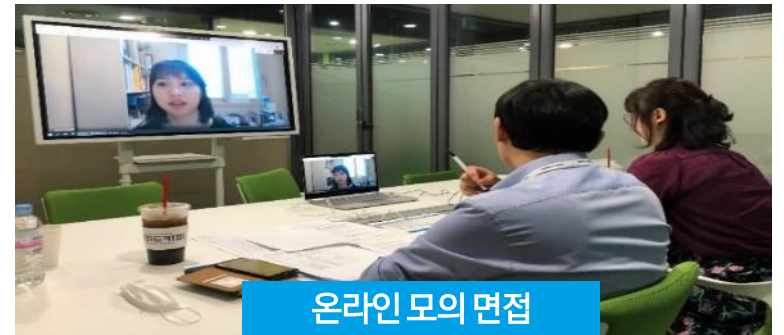
- **취업컨설팅**: 진로상담, 자기소개서 컨설팅, 모의면접 실시 등
- **채용설명회**: 대기업/우수 중견/스타트업 중심 채용설명회 유치 및 채용 연계
- **Job-Fair** :년 2회 채용박람회 실시로 우수 기업 현장/온라인 면접 기회 제공

▶ SSAFY 우대기업(특별전형, 서류면제 등) 채용연계 강화

- 신한은행, 신세계 I&C, LG 유플러스, 토스뱅크, 딜리버리 히어로, GS리테일, LG유플러스
우리은행, LIG넥스원, tossbank, 현대오트모터 등 150여개 회사 SSAFY 교육생 취업 우대

▶ 교육생 취업률 86% (2023년 8월 기준)

취업지원 프로그램 현장



감사합니다



www.ssafy.com



HELLOSSAFY
<https://url.kr/t2z15b>



HELLOSSAFY
www.instagram.com/hellossfay



HELLOSSAFY
www.facebook.com/hellossfay

※ 로고를 클릭하면, 해당 사이트로 이동합니다.

삼성 청년 SW 아카데미 사무국 02-3429-5100