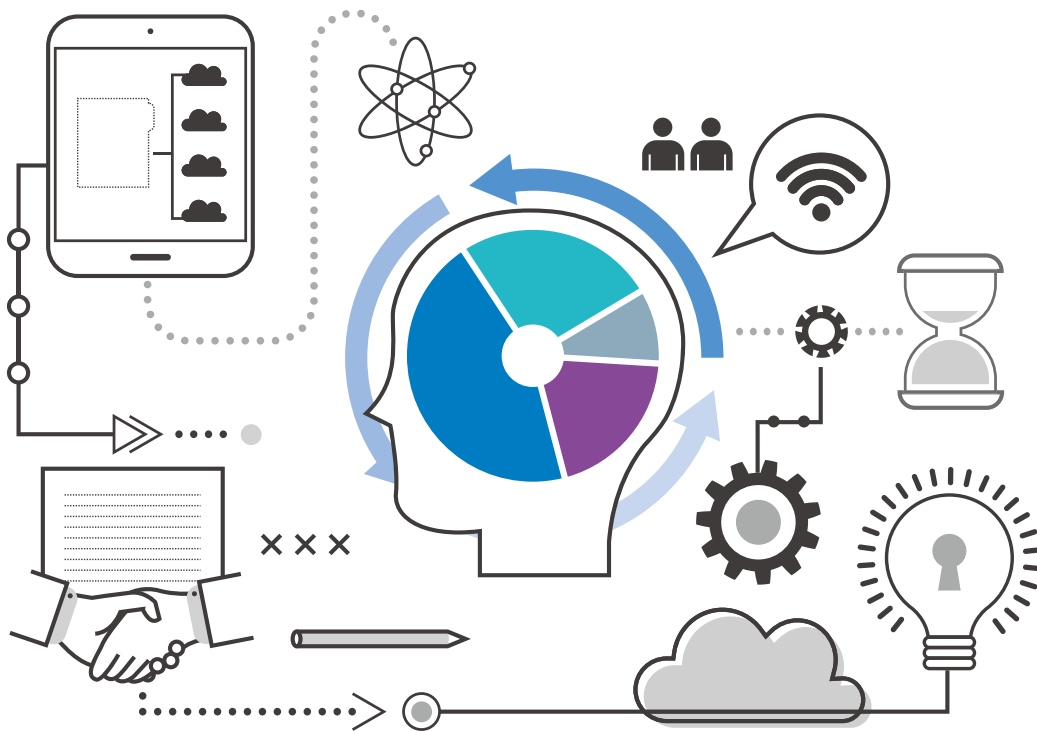


2020 부산  
중소기업  
빅데이터 분석활용  
지원사업 사례집



## 4차 산업혁명과 콘텐츠의 미래를 여는 IT·CT 산업 선도기관

부산정보산업진흥원은 지역 내 정보통신(IT), 문화콘텐츠(CT) 산업 육성 및 지원을 위해 설립된 부산시 출연기관으로, 2020년 설립 이래 지역내 IT·CT 산업의 정책, 기술혁신 및 전문인력 양성 등 다양한 지원 사업을 수행하고 있습니다.

### 주요 추진방향

빅데이터, IoT, 블록체인 등  
스마트시티 확산 및  
인터넷신산업 조성

1인미디어, 웹툰,  
VRAR, 영상 등 콘텐츠  
전략장르 발굴 및 육성

SW융합 및  
데이터기반 산업육성

게임산업  
글로벌 성장지원

### 부산정보산업진흥원 주요 사업

01 인터넷신산업 육성 및 스마트시티 조성	02 IT융합 및 데이터 활성화 지원	03 디지털 창의인재 육성 및 창업지원
04 건전 정보문화 조성	05 게임산업 글로벌 성장지원	06 콘텐츠산업 기반 조성 및 창작·제작 활성화

2020년 부산 중소기업  
빅데이터 분석활용 지원사업

## 수행 조직도



2020년 부산 중소기업  
빅데이터 분석활용 지원사업

## 주요 실적



## 데이터 전문기업 소개

(주)웨슬리퀘스트

**WESLEYQUEST**<sup>®</sup>

기업 소개	AI·데이터 서비스 및 컨설팅 전문기업으로 데이터 융합분석을 통한 고객 비즈니스 이슈 해결
활용데이터	고객 데이터, 구매 데이터, IoT 데이터, 생산·공정 데이터 등 기업 내 축적된 데이터 및 공공데이터 등의 외부데이터
주요 분석서비스	<ul style="list-style-type: none"><li>· 고객 세분화 모델로 기업이 자신의 고객을 쉽게 이해하고 마케팅 등에서 전략적 활용</li><li>· 고객 거래내역에 연관성 분석기법을 활용한 교차판매 모델 설계(추천 알고리즘) 불량발생원인 분석/예측 모델 설계</li></ul>
활용 사례	<ul style="list-style-type: none"><li>· <b>디지털 키즈카페 K 사</b> 디지털 키즈카페 프랜차이즈의 전국대상 매장 확대를 위한 고객군 분석 및 상품연관성 분석을 통해 고객군별 맞춤형 홍보 전략 및 신규 상품 개발</li><li>· <b>공구유통 C 사</b> 지역별 매출패턴 분석 및 고객군 별 상품 판매 유형 분석을 통해 브랜드 선호도에 따른 고객 충성도의 상관 관계를 파악하고 이를 기반으로 고객군 별 영업전략 수립</li><li>· <b>출판 및 교육 S 사</b> 최초 구매고객의 행동특성 분석, 자사/경쟁사에 대한 온라인 인지도 분석, 온라인 강의품질에 영향을 미치는 주요요인 분석 등을 통한 마케팅 방안 수립</li></ul>
연락처	이성은 책임 / selee@wesleyquest.com / 02-752-8032
홈페이지	<a href="http://www.wesleyquest.com/">http://www.wesleyquest.com/</a>

(주)리비

 **Leevi**

기업 소개	자연어 처리 및 AI 기술 활용 데이터 융합분석을 통한 신제품 기획, 홍보 및 마케팅 전략 도출
활용데이터	<ul style="list-style-type: none"><li>· 국내 SNS 및 온라인 데이터(인스타, 블로그 등)</li><li>· 각종 분야의 언어 데이터(뉴스, 커뮤니티 등)</li></ul>
주요 분석서비스	<ul style="list-style-type: none"><li>· 버즈량 분석을 통한 이슈 트래킹, Risk 관리</li><li>· 언어적 표현 분석을 통한 키워드 관련 심리 분석 제공</li><li>· 소셜 빅데이터 분석 이외의 다양한 데이터에 대한 텍스트 마이닝</li></ul>
활용 사례	<ul style="list-style-type: none"><li>· <b>스포츠 용품 N 사</b> 축구공 브랜드별 인지도, 품질, 가격 키워드 분석을 통한 홍보·마케팅(레트로 컨셉) 전략 수립 및 신제품 개발</li><li>· <b>화장품 N 사</b> 온라인 쇼핑몰 인기 제품 및 클렌징 카테고리 홍보 키워드 분석을 통해 효과, 성분, 용량 관련 키워드에 따른 제품 순위, 인기 브랜드별로 히트상품 파악</li><li>· <b>광고대행 S 사</b> 온라인 커뮤니티상의 콜라겐 언급 행태 분석 및 온라인 쇼핑몰 콜라겐 현황 및 구매 후기 분석을 통한 홍보영상 제작 및 이벤트 진행</li></ul>
연락처	장 준 팀장 / jeije12@leevi.co.kr / 070-4530-5786
홈페이지	<a href="https://leevi.co.kr/">https://leevi.co.kr/</a>

이씨이십일알앤씨(주)



기업 소개	다국어 분석기술 기반 해외 SNS 분석을 통한 해외진출 전략 및 컨설팅 제공
활용데이터	해외 유명언론매체, 정책 기관, 해외 주요 소셜 네트워크 데이터, 해외 온라인 쇼핑몰 및 커뮤니티 리뷰
주요 분석서비스	· 국가별 형태소 분석기를 활용한 해외시장정보의 자연어 처리 및 분석 · 토픽분석을 통한 온라인 상의 잠재된 정보를 확률 기반으로 유의미한 이슈 추출 · SNS 상의 소비자 감성분석
활용 사례	· <b>국내 비타민 제조기업 K사</b> 포화상태인 국내 비타민 시장을 극복을 위해 중국 시장 진출을 준비를 계획함. 온라인 쇼핑몰, 커뮤니티 등에서 비타민 선호 제형, 기능 등을 분석하고 제품 주요 효과인 주근깨, 기미에 대한 인식을 분석해 SNS 마케팅 추진 · <b>국내 차(茶) 제조기업 T사</b> 침체된 국내 차 시장 대신 밀레니얼 세대를 대상으로 인지도가 확산되고 있는 미국 시장을 주목함. 미국 내 차 제품 리뷰에 대한 감성 분석을 토대로 숙면·안정 기능이 극대화된 Wellness Infusion을 개발해 등록하는 데 성공
연락처	김진환 과장 / izen@ec21mc.com / 02-3429-0705
홈페이지	<a href="http://www.ec21mc.com/">http://www.ec21mc.com/</a>

(주)데이터에듀



기업 소개	AI·데이터 서비스 및 컨설팅 전문기업으로 데이터 융합분석을 통한 고객 비즈니스 이슈 해결
활용데이터	· 기업 내부 데이터 · 국내 주요 영상플랫폼의 영상 및 음성 파일 수집 및 분석 · 국내 SNS 및 온라인 텍스트 데이터(인스타, 블로그 등)
주요 분석서비스	· 기업내부 데이터, SNS 데이터에 대한 통계분석 및 예측 모델링 수행 · 정형/비정형 데이터의 토픽/감성/연관성 분석을 통한 비즈니스 인사이트 도출 · 딥러닝 기반의 영상·음성 데이터 수집 및 분석(STT/TTS)
활용 사례	· <b>국내 스마트락 제조업체(W사)</b> - SNS 데이터 수집 및 추세분석, 토픽분석 수행을 통해 마케팅 전략 수립 및 비즈니스 이슈 도출 - '스마트락' 관련 웹 데이터(Google, 페이스북, 인스타그램) 수집 - SNS 데이터에 대한 추세분석, 시계열분석을 수행하여 사업 트렌드 분석 및 시장성 파악 - 연관어 분석, 토픽분석을 통해 제품과 관련된 키워드 및 토픽을 파악하고 마케팅 전략 수립 · <b>국내 교육업체(C사)</b> - 유튜브 영상 분류 및 추천 로직을 개발하여 신규 온라인 교육 서비스 제작 - 초등 수학 및 창의력 교육 관련 유튜브 영상 정보 수집 및 분석 - 좋아요수, 구독자 수, 조회수 등을 활용한 영상 선별 로직 개발 - 수요기업의 수학 학습능력 진단 프로그램의 내용에 맞는 영상을 분류하는 모형 구축 및 영상 추천 프로그램 개발
연락처	윤종식 대표 / king3370@naver.com / 010-8760-3166
홈페이지	<a href="http://www.bigdatamart.co.kr/dataedu/">http://www.bigdatamart.co.kr/dataedu/</a>

## 데이터 전문기업 소개

(주)피엠아이지

### PMIG 피엠아이지

기업 소개	프로세스 마이닝, 딥러닝, RPA 기술이 결합된 지능형 프로세스 자동화 솔루션을 통한 제조 생산성 개선
활용데이터	<ul style="list-style-type: none"><li>· ERP·MES 시스템 등에 기반을 둔 다수 기업의 프로세스 수행 원천 데이터</li><li>· 다수 기업의 프로세스 마이닝 분석 결과 데이터</li></ul>
주요 분석서비스	<ul style="list-style-type: none"><li>· 원천 데이터와 프로세스 마이닝 분석 결과 자동 분류 및 저장 서비스</li><li>· 프로세스 기반(산업) 통계 분석</li><li>· 개발 기업 및 산업의 프로세스 수준 진단/벤치마킹 분석 등</li></ul>
활용 사례	<ul style="list-style-type: none"><li>· <b>국내 제조업체 N사의 ERP 기반 프로세스 진단 및 벤치마킹 수행</b><ul style="list-style-type: none"><li>- 관리유형별 리드타임 및 특성 발견</li><li>- 특정 직원의 업무 쓸림현상 발견: 한 명이 약 60%의 업무 수행</li><li>- 적기입고율이 타사 평균 대비 3배 이상 낮으며 이에 대한 핵심 원인을 발견</li><li>- 방치되고 있는 다수의 구매 주문건수 발견, 지속적인 주문서 관리를 통해 비용절감</li></ul></li></ul>
연락처	이보경 대표 / bkleee@pmig.co.kr / 010-2296-5641
홈페이지	<a href="http://www.pmig.co.kr/">http://www.pmig.co.kr/</a>

# CONTENTS

## (주)웨슬리퀘스트

(주)KJ엔지니어링	08
(주)랩오투원	09
(주)백스테이션	10
(주)뱅크오브아이디어	11
(주)베러먼데이드링크코리아	12
(주)아이비에이치	13
(주)에코샌드	14
(주)이벤트커넥터	15

## (주)리비

(주)말랑하니	16
(주)오복식품	17
(주)잇을	18
(주)킵텍	19
(주)팜코브	20
(주)프리젠트	21

## 이씨이십일알앤씨(주)

(주)백산프로펠라	22
(주)신아푸드	23
(주)오양식품	24
(주)코리언인그리디언츠	25
(주)학산	26

## (주)데이터에듀

부산갈매기	27
(주)싸인랩	28
(주)에스와이이노테크	29
(주)우원이엔지	30
(주)태정이엔지	31

## (주)피엠아이지

(주)테크로스	32
---------	----



# 선박 운항 및 안전솔루션 개발 기업, (주)KJ엔지니어링

수요기업 (주)KJ엔지니어링    전문기업 (주)웨슬리퀘스트



## 기업소개



- '12년 설립, 자체 개발 선박 운항 안전관리 IT Solution Alpha Captain 개발 및 운영 ('19년 매출액 약 25억)
- 각종 선박 운항 장비(Radar, GPS, AIS) 수입에 대한 오랜 업력
- 선박 운항 관련 국제 표준과 고객 수요 반영한 서비스 제공



## 비즈니스 이슈

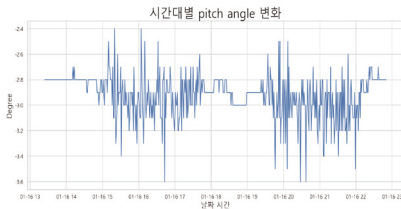
- 자체 개발 선박 안전 운항 솔루션인 Alpha Captain 시장 확산 필요
- 운영 시스템 프로세스 통합 및 데이터 통합 관점의 고도화
- 선박 블랙박스 데이터 분석을 통한 실시간 안전 운항 요인 분석 및 개선모델 탐색



## 빅데이터 분석내용 및 활용방안

### 선박 블랙박스 데이터 분석

(선박내 각종운항장비 데이터)



- 선박 블랙박스 정보 시각화
- 선박 안전 운항 솔루션에 활용 가능한 안전 운항 개선 모델 도출

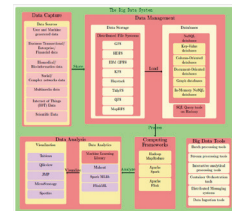
### 선박안전운항시스템 분석

(선박 블랙박스 데이터 활용성)

date	date_time	TISEN	HEELINGANGLE	PERIODSECOND	AMPLITUDE	STATUS	SETTINGS	Talker	Sentence	date_us	date_time_M
2020-08-24	2020-08-24 19:18:59	-HRM	-1.0	0.0	1.0	A	R45	-	HRM	2020-08-24 19:18:59.870	2020-08-24 19:18:00
2020-08-24	2020-08-24 19:17:59	-HRM	-1.0	0.0	1.0	A	R45	-	HRM	2020-08-24 19:17:59.830	2020-08-24 19:17:00
2020-08-24	2020-08-24 19:18:59	-HRM	-0.9	0.0	1.0	A	R40	-	HRM	2020-08-24 19:18:59.817	2020-08-24 19:18:00
2020-08-24	2020-08-24 19:18:59	-HRM	-0.3	0.0	1.0	A	R47	-	HRM	2020-08-24 19:18:59.795	2020-08-24 19:18:00
2020-08-24	2020-08-24 19:20:01	-HRM	-0.3	0.0	1.0	A	R47	-	HRM	2020-08-24 19:20:01.254	2020-08-24 19:20:00

- 현재 선박 안전 운항 솔루션에 실시간 연결 하고 있는 각종운항장비에서 발생하는 데이터 중 기록이 안되는 시계열성 데이터는 선박 블랙박스 데이터로 보완

### 데이터 통합 요인 분석



- 국제운항데이터 표준(총 96개 운항장비메시지 표준 중 KJ엔지니어링은 22개사용) 분석에 따른 향후 KJ엔지니어링만의 빅데이터 플랫폼 설계시 활용



## 빅데이터 분석 활용 성과

- 선박 안전 운항 관리 솔루션 Alpha Captain 에 적용 예정
- 블랙박스 정보 준실시간 수집을 통한 예지 정비 활용 가능성
- 향후 통합 플랫폼 구축 시 활용



# 데이터 기반 선박 운항관리 제공 기업, (주)랩오투원

수요기업 (유)랩오투원    전문기업 (주)웨슬리퀘스트



## 기업소개

- '15년 설립, 운항과 선박 데이터 관리, 가공과 분석. 데이터 수집 장치 설치 서비스, 성능 분석 및 해상날씨 예보 서비스 제공('19년 매출액 약 7.5억)
- 선박 데이터 수집과 관리 통합 디지털 시스템 제공
- 데이터 기반 선박 관리 필요 해운사, 운항 데이터 활용하여 제품 경쟁력 강화와 협업 필요로 하는 조선 기자재 기업이 주요 고객

## LAB02



## 비즈니스 이슈

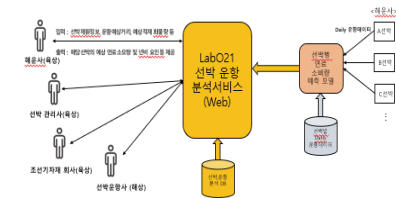
- 배출가스 규제화에 따른 선박 연비 효율화를 위한 관리 요인 도출 필요
- 선박 별 연료 소비량 예측을 통해 선박 연비 효율화 강화 및 배출가스 규제화에 대비
- 빅데이터 기반 선박 관리 기술 필요



## 빅데이터 분석내용 및 활용방안

### 데이터 기반 운항 효율 개선

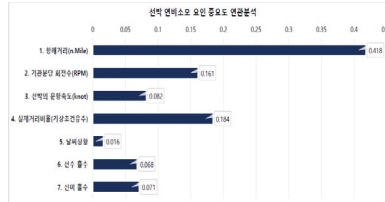
(선체 정보, 운항데이터)



- 온실가스 규제 대응에 따른 운항 영향요소 탐색
- 선체 정보, 항로, 운항시간, 운항거리 등을 바탕으로 한 선비 영향 요소 분석

### 연비 영향 요소 분석

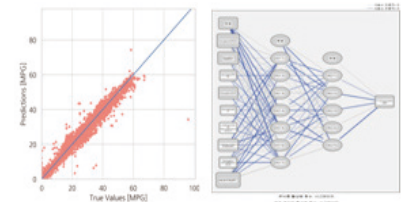
(선박 운항 데이터)



- 2년치 선박 데이터 분석을 통한 연료 소모 중요 영향 요인 파악
- 항해거리, 평균 RPM, 일평균 운항속도, 실제 거리 비율 등이 중요 영향 요인

### 연료 소모량 예측 모델 설계

(선박 제원, 운항 데이터)



- 인공지능망을 활용한 선박유형별 연료소모량 예측모델 구축(MSE: 0.6 ~ 8)
- 인공지능망을 활용한 선박별 연료소모량 예측 모델 구축(MSE: 0.1 ~ 6)



## 빅데이터 분석 활용 성과

- 국내 해운사 고객 랩오투원 개선 모델을 활용한 서비스 제공 시 연매출 추가 발생 예상
- 연료 소모량 예측 모델 적용을 통한 국내 시장 지배력 강화
- 국제적 경쟁력 강화를 위한 기술력 확보



# 부동산 경매 정보 '경매이징' 서비스 기업, (주)백스테이션

수요기업 (주)백스테이션    전문가기업 (주)웨슬리퀘스트



## 기업소개

- '18년 설립, 부동산 경매 정보 제공과 전문가 매칭 서비스와 경매 컨설팅 서비스 제공('19년 매출액 약 0.85억)
- 사용자 로그 데이터 수집 및 높은 데이터 베이스 운영 능력, 오픈 기간 중 2,000회 이상 앱 다운로드 발생
- 부동산 경매 정보 부족한 사용자 및 재테크와 내 집 마련에 관심 높은 투자자 대상



## Bag Station



## 비즈니스 이슈

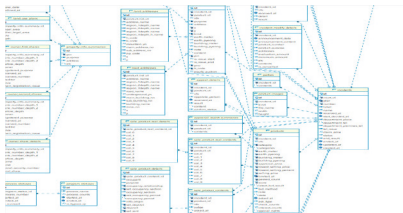
- 프롭테크에 대한 관심이 증가하고 있지만 부동산 정보들은 규격화 되어 있지 않음
- 부동산 정보는 '고관여 분야' 로 정확하고 다양한 정보가 필요하여 특징 파악 필요
- 특수 권리 사건에 대한 예상 유찰율 분석



## 빅데이터 분석내용 및 활용방안

### 경매이징 서비스 DB 분석

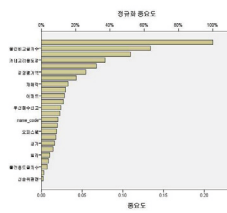
(부동산 경매 사건 데이터)



- 서비스 데이터베이스 구조 분석을 통한 경매 유찰율 필요 테이블과 컬럼 파악
- 유찰율 영향요소와 예측 Data Lake 구축

### 유찰 사건 특성 분석

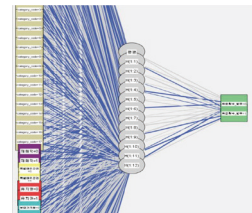
(부동산 경매 사건 데이터)



- 유찰에 주 영향을 끼치는 요인은 특수 물건 수/ 카테고리 수/ 감정 평가액
- 해당 요인들에 대한 상세 분석을 통해 유찰율 예측에 활용 필요

### 유찰율 예측 모델 설계

(경매, 실거래가 데이터)

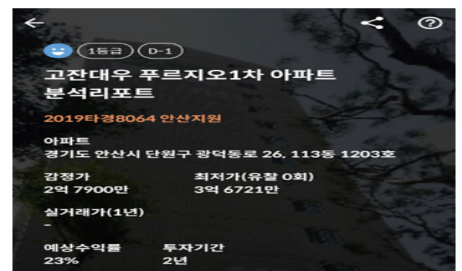


- 특수 권리 포함된 사건이 실제 입찰 결과에 미치는 영향 파악
- 인공지능경매를 활용한 예상 유찰율 예측 모델 개발



## 빅데이터 분석 활용 성과

- 부동산 데이터 규격 통합화에 따른 프롭테크 활성화
- 경매 시장 접근 문턱을 낮춰 이용자 증가 유도
- 물건 종류, 권리 분석, 예상 유찰율 등 분석 지표 제공 서비스 확장



# 온라인 쇼핑몰기업, (주)뱅크오브아이디어

수요기업 (주)뱅크오브아이디어 전문기업 (주)웨슬리퀘스트



## 기업소개



- '18년 패션 MD 경험을 기반으로 창업한 온라인 패션 분야 스타트업으로 온라인 의류쇼핑몰 '갭부' 운영 중
- SNS를 활발히 활용하는 10~20 대의 여성고객들이 주요 고객층으로, 상품판매 서비스 외에 고객이 착용한 의류 사진을 업로드하고 다른 사용자가 댓글로 의견을 남기는 커뮤니티형 온라인 몰을 지함
- 판매 상품은 디자이너 상품 및 기성복으로 상품자체가 유명브랜드나 인지도가 높은 브랜드는 아님



## 비즈니스 이슈

- 다양한 브랜드의 의류, 신발, 액세서리를 한 곳에 모아 판매하고 있지만 실제로 매출이 발생하지 않고 있으며 이에 따라 어떠한 형태의 데이터도 축적이 불가능한 상황
- 고객 유치를 위해 경매이벤트, 배송비 무료 이벤트 등 다양한 홍보 및 마케팅을 시도했지만 단발성 이벤트로 종료



## 빅데이터 분석내용 및 활용방안

### 쇼핑몰 현황 분석



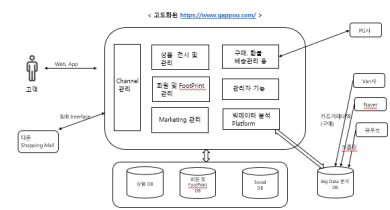
- 쇼핑몰 운영관리 거버넌스의 부재, 상품 전시 기능의 부재, 상품 콘텐츠의 부재 등 쇼핑몰 취약점 및 고도화 필요성 파악

### 타사 벤치마킹 분석



- 유사 기능을 보유한 타사 플랫폼 벤치마킹을 통해 상품 조회, 회원 가입/탈퇴, 구매, 포스팅, 댓글 등 커뮤니티 형 플랫폼에 필수 요소 파악

### 시스템 구성도 분석



- 쇼핑몰의 효율적인 운영을 위한 IT 거버넌스 수립
- 쇼핑몰에 적합한 개인화 상품 추천 서비스 개념 정의
- 시스템 구성도 정의



## 빅데이터 분석 활용 성과

- 온라인 쇼핑몰 정상 운영을 위한 IT 운영 거버넌스 수립 및 목표시스템 정의
- 온라인 쇼핑몰 정상 운영을 위한 인력구성 및 이후 운영 관리 프로세스 도출



# 부산 대표 건강음료 프랜차이즈, (주)베러먼데이드링크코리아

수요기업 (주)베러먼데이드링크코리아 전문기업 (주)웨슬리퀘스트



## 기업소개

- '18년 부산 지역을 거점으로 설립한 커피/음료 프랜차이즈 업체로 창업 2년 만에 전국 30여개 매장, 일일 방문객 5,000여명으로 급성장
- 선호도가 높은 커피 외에도, 한의사와 공동 개발한 피로회복차, 소화불량차, 목청차 등 건강음료 메뉴 출시로 타사 대비 차별성 보유
- 취약계층에게 인테리어, 가맹비를 받지 않는 소셜벤처로, 가맹점 자체를 플랫폼으로 활용, 다양한 홍보와 이벤트를 진행

## BETTER MONDAY



## 비즈니스 이슈

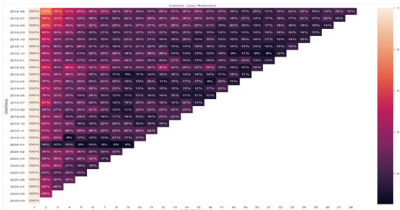
- 부산 지역 30여개 건강음료제조 오프라인 스토어 운영 중으로, 일별 약 5,000건의 음료 매출 데이터가 발생하고 있지만 이를 활용하지 못하고 있음
- 코로나19로 매출 30% 이상 감소 예상, 당해 년도 매출 감소 폭 상쇄 및 향후 지속 성장을 위한 건강음료 메뉴 강화, 신규 서비스 등을 통한 차별화 필요



## 빅데이터 분석내용 및 활용방안

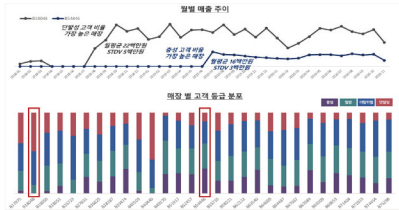
### 고객군 특성 분석

(내부 구매 데이터)



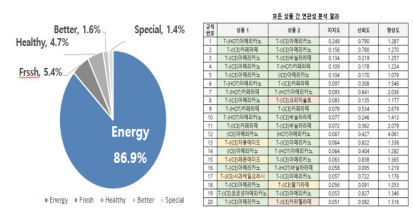
### 매장별 특성 분석

(내부 구매 데이터)



### 상품 판매 트렌드 분석

(내부 구매 데이터)

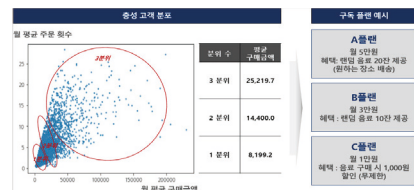


- 충성고객은 오전에 주로 구매, 일반 및 단발성 고객은 점심 시간에 주로 구매
- 경과시간에 따른 고객 유지율은 한달 후 49%, 9개월 후 20%에 해당
- 충성고객 비율이 높은 매장의 매출액이 높지만, 매출의 안정성은 높음
- 서비스 품질 균일화를 위한 매장유형별 마케팅/운영 방안 도출
- 베러먼데이의 주력 상품은 커피 음료로 전체 매출의 85%를 차지
- 건강음료는 과거 인기음료 위주 마케팅 및 '과일'이 포함된 신메뉴 개발



## 빅데이터 분석 활용 성과

- 고객군 별 마케팅 효과로 멤버십 고객 수 25% 증가 예상
- '음료 구독 서비스' 출시 후 매출액 20% 증가 예상



# 부산 유일 홈쇼핑 벤더 업체, (주)아이비에이치

수요기업 (주)아이비에이치 전문기업 (주)웨슬리퀘스트



## 기업소개

### (주)아이비에이치



- '15년 설립, 부산 유일의 홈쇼핑 벤더사로 홈쇼핑 채널에 식품을 유통, 판매함('19년 매출액 71.5억원)
- 주요 판매 채널로는 공영홈쇼핑, 홈앤쇼핑, 롯데홈쇼핑, SK B 쇼핑 등이 존재
- 주로 판매하는 제품은 갈치, 떡, 꼬막장, 고추장, 수산, 육류 등
- 홈쇼핑 식품 판매는 HACCP(식품안전관리인증)을 받은 업체만 가능



## 비즈니스 이슈

- 아이비에이치가 보유한 HACCP 인증 식품업체 고객리스트에서 폐업 현황 업데이트 필요
- HACCP 인증 품목 분석을 통한 식품 분류 체계 정의 필요
- 식품업체 리스트에 식품 분류 및 연락처 정보 태깅 필요(기존 고객 리스트에 식품 분류 및 연락처 정보가 부재하여 고객 발굴 및 관리에 오랜 시간이 소요됨)



## 빅데이터 분석내용 및 활용방안

### 폐업현황 업데이트

(식품업체 운영 현황 공공 데이터)

번호	식품업체명	대표자명	업종	주소	전화번호	폐업유형	폐업일자
1	식품제조업	김정호	식품제조업	부산광역시 동래구	010-9999-1234	폐업	20200709
2	식품제조업	김정호	식품제조업	부산광역시 동래구	010-9999-1234	폐업	20200709
3	식품제조업	김정호	식품제조업	부산광역시 동래구	010-9999-1234	폐업	20200709
4	식품제조업	김정호	식품제조업	부산광역시 동래구	010-9999-1234	폐업	20200709
5	식품제조업	김정호	식품제조업	부산광역시 동래구	010-9999-1234	폐업	20200709
6	식품제조업	김정호	식품제조업	부산광역시 동래구	010-9999-1234	폐업	20200709
7	식품제조업	김정호	식품제조업	부산광역시 동래구	010-9999-1234	폐업	20200709
8	식품제조업	김정호	식품제조업	부산광역시 동래구	010-9999-1234	폐업	20200709
9	식품제조업	김정호	식품제조업	부산광역시 동래구	010-9999-1234	폐업	20200709
10	식품제조업	김정호	식품제조업	부산광역시 동래구	010-9999-1234	폐업	20200709
11	식품제조업	김정호	식품제조업	부산광역시 동래구	010-9999-1234	폐업	20200709
12	식품제조업	김정호	식품제조업	부산광역시 동래구	010-9999-1234	폐업	20200709
13	식품제조업	김정호	식품제조업	부산광역시 동래구	010-9999-1234	폐업	20200709
14	식품제조업	김정호	식품제조업	부산광역시 동래구	010-9999-1234	폐업	20200709
15	식품제조업	김정호	식품제조업	부산광역시 동래구	010-9999-1234	폐업	20200709
16	식품제조업	김정호	식품제조업	부산광역시 동래구	010-9999-1234	폐업	20200709
17	식품제조업	김정호	식품제조업	부산광역시 동래구	010-9999-1234	폐업	20200709
18	식품제조업	김정호	식품제조업	부산광역시 동래구	010-9999-1234	폐업	20200709
19	식품제조업	김정호	식품제조업	부산광역시 동래구	010-9999-1234	폐업	20200709
20	식품제조업	김정호	식품제조업	부산광역시 동래구	010-9999-1234	폐업	20200709
21	식품제조업	김정호	식품제조업	부산광역시 동래구	010-9999-1234	폐업	20200709

### 식품 분류 체계 정의

(HACCP 인증 식품 업체 데이터)

업체명	주요 품목	식품분류
식품제조업	갈치	수산물
식품제조업	떡	떡류
식품제조업	꼬막장	조식
식품제조업	고추장	조식
식품제조업	수산물	수산물
식품제조업	육류	육류
식품제조업	유제품	유제품
식품제조업	과자	과자
식품제조업	음료	음료
식품제조업	채소	채소
식품제조업	곡물	곡물
식품제조업	기타	기타

### 식품 분류 및 연락처 태깅

(HACCP 인증 식품 업체 데이터)

업체명	주요 품목	식품분류	연락처
식품제조업	갈치	수산물	010-9999-1234
식품제조업	떡	떡류	010-9999-1234
식품제조업	꼬막장	조식	010-9999-1234
식품제조업	고추장	조식	010-9999-1234
식품제조업	수산물	수산물	010-9999-1234
식품제조업	육류	육류	010-9999-1234
식품제조업	유제품	유제품	010-9999-1234
식품제조업	과자	과자	010-9999-1234
식품제조업	음료	음료	010-9999-1234
식품제조업	채소	채소	010-9999-1234
식품제조업	곡물	곡물	010-9999-1234
식품제조업	기타	기타	010-9999-1234

- 식품업체 운영/폐업 현황 데이터를 자사의 고객 리스트와 비교 분석한 결과 **폐업 업체 다수 존재**
- 업체명, 소재지를 기준으로 **폐업 업체를 식별, 고객 리스트에서 삭제**
- 고객들이 취급하는 식품 항목은 **대분류 23개, 중분류 97개 카테고리**로 분류 가능
- 고객들이 취급하는 **식품 항목을 식품 분류표에 맵핑**
- 기존 고객 리스트에 **식품 분류 태깅**, 식품업체 운영현황 공공데이터를 활용하여 **연락처 정보 태깅**
- 가공된 고객 리스트를 활용하여 **고객 발굴 및 고객관리 업무에 활용**



## 빅데이터 분석 활용 성과

- 고객발굴 업무 효율화로 인한 시간 및 인건비 감소 (기존 고객 발굴 시간 대비 1/5 수준으로 감소)
- 고객관리 업무 효율화로 업무 효율성 30% 이상 상승

고객발굴 업무 시간 감소



# 국내 유일 천연 강모래 생산 기업, (주)에코샌드

수요기업 (주)에코샌드    전문기업 (주)웨슬리퀘스트



## 기업소개



- '12년 설립, 강에서 채취한 천연모래를 가공, 용도별 포장 모래를 제조하는 국내 유일 천연 강모래 생산 기업('19년 매출액 약 35억)
- 사업자 대상 '톤(Ton)' 단위로 유통되던 모래의 규격화 및 소포장으로 보관·운반 편의성 개선, 일반 소비자 (B2C) 대상 온라인 판매 시작('17년~)
- 잔디 배토, 식물재배 관련 신제품 개발로 초기 형성단계인 국내 원예·가드닝 시장 선도와 해외시장 진출 목표(미국 Amazon 입점 추진 중)



## 비즈니스 이슈

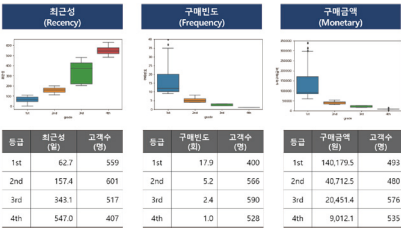
- B2B → B2C 사업 확장 단계로, 마케팅·영업전략 수립 필요
- 비즈니스 지속 성장을 위해 소비자들이 원하는 신상품 개발 필요
- 영업비용 중 큰 비중을 차지하는 '배송비' 절감 필요



## 빅데이터 분석내용 및 활용방안

### RFM 고객군 분석

(내부 구매 데이터)



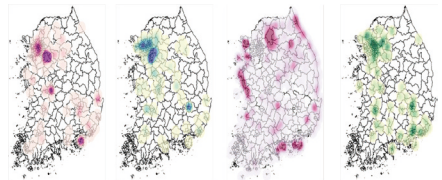
### 소비자 인식 분석

(소셜 구매후기 데이터)



### 물류센터 최적지 분석

(외부 GIS 데이터)



- 에코샌드의 주요고객은 '정원관리/가드닝에 관심 높은 수도권 주택 거주자'
- 일반고객 대비 3배 가치를 가진 'VIP고객 확대'를 위한 서비스/상품 개발 집중 필요
- 만족요소는 '품질/가격/서비스', 불만족 요소는 '배송불편'
- '잔디 발육'에 신경 쓰거나 정원,마당 등 넓은 면적에 모래를 '부리는' 고객 행동 관련 신상품 개발
- 기존고객+잠재고객을 고려한 수도권 물류센터 최적지는 '경기도 용인'
- 현 매출규모의 80% ↑ 예상 시점인 '22년 상반기'부터 물류센터 운영이 타당



## 빅데이터 분석 활용 성과

- '잔디 영양제' 신제품 개발(시제품 개발 완료, '21년 출시 예상)
- '무동력 배토기' 신제품 개발(시제품 개발 완료, '21년 출시 예상)
- 용인지역 물류창고 임대 검토 중('21년 중 계약 진행 예상)



잔디 영양제



무동력 배토기



# 국민 육아템 판매 기업, (주)말랑하니

수요기업 (주)말랑하니 전문기업 (주)리비



## 기업소개

malang honey

- '18년에 창업하여 아이디어 육아용품을 판매하는 이커머스 회사(시장 1위 제품 약 30%이상 매출)
- 육아맘들을 위해 제품과 서비스 혁신을 지속적으로 연구하여 연 200% 성장 중인 기업
- 선도업체를 뛰어넘기 위해 상품기획시 시장성 검증과 아이디어 발굴에 빅데이터를 분석, 활용하는 프로그램도 개발 중에 있음



## 비즈니스 이슈

- 출생률 감소에도 불구하고 지속 성장중인 프리미엄 유아용품에 대한 수요가 증가하고 있으나 소비자들이 어떤 제품에 관심이 많은지 알기 어려움
- 매출 영역 확장을 위해 매출 300억 이상 가능한 브랜드 또는 제품군을 파악하여 신제품 출시



## 빅데이터 분석내용 및 활용방안

### 유아 외출용품 분석 (온라인 쇼핑물 데이터)

제품군	시장규모	시장기회도	리뷰수
아기띠	486,283	5,077	82,893
유아수건	342,740	2,222	40,205
유아티셔츠	177,960	3,622	33,325
포대기	133,844	2,064	83,237
유아의문지	98,227	4,276	19,127
유아의문지	86,767	1,777	40,078
기차형태의아기띠	25,495	1,160	15,190
기차형태의티셔츠	24,620	480	17,943
기차형태의문지	4,120	480	2,180
휴대용배변대	4,233	693	2,260
일모	3,844	3,820	2,024
유아수건	2,468	879	4,242
유아의문지	1,536	1,227	2,626
대형수건	1,375	487	3,638
리넨티셔츠	88	34	73
책받침	72	49	146
외출용품기타	4	4	2

### 유아 목욕용품 분석 (온라인 쇼핑물 데이터)

제품군	시장규모	시장기회도	리뷰수
목욕	224,893	2,137	42,487
목욕장난감	208,227	890	108,978
아기비데	82,209	5,276	24,768
목욕기타	45,327	399	26,227
삼문갑	22,797	738	21,292
목욕수건	20,282	320	15,227
목욕용품기타	15,254	321	22,138
스킨지	13,768	324	17,227
목욕티셔츠	13,315	868	3,188
삼문갑	12,290	1,549	4,588
목욕수건	10,229	727	28,885
일모	9,784	449	14,477
사이드레일	6,265	6,206	1,495
목욕수건	388	1	1,128

### 인기 제품 분석 (온라인 쇼핑물 데이터)

제품군	제품명	순위														
		2018년 10월	2018년 11월	2018년 12월	2019년 1월	2019년 2월	2019년 3월	2019년 4월	2019년 5월	2019년 6월	2019년 7월	2019년 8월	2019년 9월			
아기띠	프린트 패턴 유아티셔츠	11	10	22	2	1	4	1	3	1	4	12	9	1	4	
	달린말 유아티셔츠	6	11	6	13	7	23	24	25	13	8	24	30	8		
	다윈의산양 유아티셔츠	-	-	-	-	-	-	-	-	-	-	-	-	42	50	67
	다윈의산양 유아티셔츠	50	18	34	7	3	6	75	30	19	15	40	35	15		
아기비데	아기비데 목욕조 분리형 안전잠금장치 세트	58	25	46	68	56	53	52	39	54	84	96	65	73		
	아기비데 아기띠/아기띠 받침대/무선 원격 리모컨	16	9	56	-	-	-	-	-	-	-	-	-	-		
	아기비데 목욕조 분리형 유아티셔츠	100	67	19	70	13	14	36	66	43	47	27	17	-		
삼문갑	프린트 유아티셔츠	-	-	-	-	-	-	12	9	9	4	7	26	10		
	프린트 유아티셔츠	-	-	-	-	-	-	24	29	27	54	36	27	44		
	프린트 유아티셔츠	-	-	-	-	-	-	-	-	-	-	-	-	13		
목욕수건	프린트 유아티셔츠	47	-	7	66	78	96	81	72	70	75	89	15	47		
	프린트 유아티셔츠	60	50	33	28	-	-	-	45	47	41	83	40	48		
	프린트 유아티셔츠	42	53	-	77	-	-	-	-	81	52	49	82	74		

- 유아 외출용품 중 아기띠 제품군의 시장규모가 가장 크며, 시장 기회도가 높음
- 아기띠, 휴대용비데는 시장 규모는 작으나 경쟁이 낮아 시장진출 기회도가 높음
- 유아 목욕용품 중 욕조 제품군의 시장규모가 가장 크나, 시장 기회도는 세번째
- 아기비데는 시장 규모, 기회도 모두 상위권이며, 사워핸들은 경쟁이 매우 낮음
- 인기제품으로 꾸준히 랭크 중인 제품을 파악하여 제품의 주요 특징 파악
- 사워핸들은 올해 출시된 아이디어 신제품으로 벤치마킹 필요함



## 빅데이터 분석 활용 성과

- 신제품 출시 우선순위는 외출용품)이유식용품)목욕용품 순
- 아기띠, 휴대용비데, 사워핸들 등 신제품 기획 예정
- 정량 데이터와 정성적 노하우를 결합한 빅데이터 분석 솔루션 기획에 반영



# 장류 전문 생산 기업, (주)오복식품

수요기업 (주)오복식품    전문기업 (주)리비



## 기업소개



- 1952년 설립, 69여년 동안 오직 장류만을 전문적으로 생산하는 장류 전문 기업('19년 매출액 약 293억원, 인력 176명)
- 우리콩간장, 양조간장, 혼합간장 등 간장과 고추장, 된장, 쌈장, 춘장 등 장류 제품 판매
- 1987년 업계최초 양조간장 KS 인증 획득, '06년 러시아 수출 200만불 달성 등 맛있는 장을 만들기 위해 끊임없는 연구와 노력을 해오고 있음



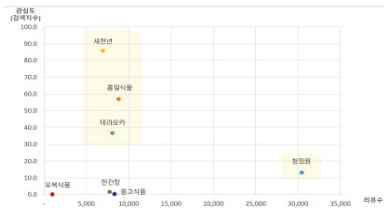
## 비즈니스 이슈

- 부산 외 전국 지역 판매가 상대적으로 저조하여 온라인 상의 전반적인 간장 브랜드 인지도 및 포지셔닝 조사 필요
- 매출 영역 확장을 위해 대용량(10L 이상) 간장의 온라인 판매량을 높이고자 함



## 빅데이터 분석내용 및 활용방안

### 간장 브랜드 포지셔닝 (온라인 쇼핑몰 데이터)



### 특색 간장 특징 분석 (온라인 쇼핑몰 데이터)



### 대용량 제품 가격 분석 (온라인 쇼핑몰 데이터)



- 오복식품은 온라인 제품 판매량과 관심도가 많이 낮음
- 온라인 판매량 증대를 위해 온라인 마케팅 강화, 특색 간장을 출시할 필요가 있음
- 특색 간장중 인기 제품에는 멸치까나리어간장, 흥계 맛장 소스, 발효 다시마 간장, 계란에 부려 먹는 간장이 있음
- 오복식품 기장다시마맛간장 상품 보유
- 오복간장은 타사 일반 간장에 비해 가격이 높게 책정되어 있음
- 프리미엄 간장에서는 비슷하거나 높은 편으로 가격 조절 필요



## 빅데이터 분석 활용 성과

- 오복식품 내 특색 간장(기장다시마맛간장) 마케팅 강화
- 대용량 간장 온라인 마케팅 강화
- 온라인 판매 필요성 증대로 자사몰 오픈 기획('21년 하반기 목표)







# 유아 및 여성용품 중고거래 플랫폼 기업, (주)팜코브

수요기업 (주)팜코브    전문기업 (주)리비



## 기업소개



- '19년에 설립하여 중고거래 시장에 대한 문제점과 해결방안에 대한 분석을 바탕으로 영유아 및 여성용품의 유휴자원에 대해 접근하고 있음
- 유아동 및 여성용품 전문 중고거래 서비스 '오파마켓 맘즈' 를 운영 중
- 전문화된 중고거래 서비스를 제공하며, 거주지역 내 사용자간 커뮤니티 기능을 통해 숨겨진 물품의 가치를 찾아내고 공유하며 지역사회 소통의 공간을 제공하고자 함



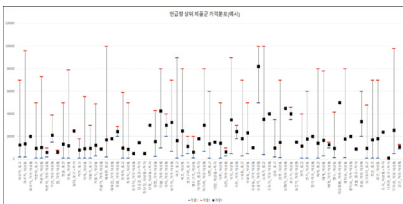
## 비즈니스 이슈

- 중고거래 활성 니즈가 높은 카테고리 선정이 필요
- 데이터에 기반한 중고거래 활성화를 위한 중고가 전환율 분석 필요



## 빅데이터 분석내용 및 활용방안

### 언급량 상위 제품군 추출 (중고거래 데이터)



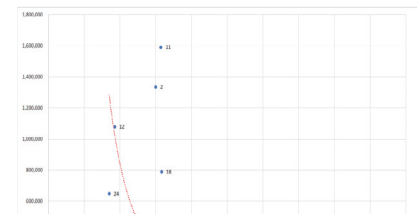
- 유모차, 카시트, 젯병소독기 등이 거래수가 많고 가격도 높음
- 자체 관리 제품과 연계 분석 결과 젯병소독기 제품이 활성 니즈가 높음

### 제품군 포지셔닝 (중고거래 데이터)



- 개수가 많고 가격 방어를 잘하는 제품군에는 젯병 소독기, 신생아 완구, 유축기/수유용품, 워건 등이 있음

### 중고가 전환율 분석 (중고거래 데이터)



- 인기 제품의 가격과 중고가격 전환율은 반비례
- 적정가격 추천을 위한 알고리즘 개발에 분석 내용 반영



## 빅데이터 분석 활용 성과

- 유모차, 카시트, 젯병소독기를 상위 관리 제품으로 선정
- 직매입 인증 중고거래를 위해 Y사와 젯병소독기 제품 관련 적극 협의
- 분석 내용 기반으로 중고제품 적정가격 추천 알고리즘 반영



# 사람들을 미소짓게 하는 상품을 개발하는, (주)프리젠티

수요기업 (주)프리젠티 전문기업 (주)리비



## 기업소개

- '07년에 설립하여 육아용품을 주력으로 판매하는 회사이며, 유아 변기 커버의 경우 7년째 시장 점유율 1위 중 ('19년 매출 69억원)
- 제품을 직접 디자인하고 유통해 오고 있으며 주방 용품, 생활용품, 안심 물티슈 등의 상품개발 및 판매를 하고 있음
- 고객이 체감하는 불편함, 새로운 제품에 대한 니즈를 명확하게 파악하여 신제품을 개발하는 것을 목표로 함



## 비즈니스 이슈

- 유아변기 커버에서 7년째 시장점유율 1위를 하고 있으나 매출 정체 중이며 신규 아이템 발굴 필요
- 유아 용품 뿐만 아니라 음식물쓰레기통 등 사업 다각화 증으로 신시장에 대한 분석 필요

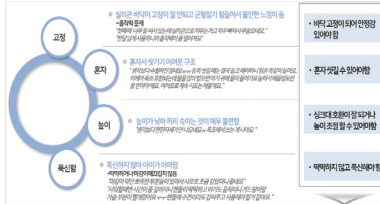


## 빅데이터 분석내용 및 활용방안

### 소비자 인식 분석 (온라인 쇼핑물 후기 데이터)



### 유아 목욕용품 분석 (온라인 쇼핑물 후기 데이터)



### 음식물 쓰레기통 분석 (온라인 쇼핑물 후기 데이터)



- 유아제품은 특히출산선물, 지인및 친구선물로 많이 구매함
- 음식물 쓰레기통은 냄새 차단, 배송, 사이즈, 디자인이 주요 구매 요인으로 꼽힘
- 기본제품은 고정, 내구성, 혼자서, 높이 조절, 폭신한 느낌을 반영
- 고객 니즈가 반영된 인기 제품들을 벤치마킹 하여 신제품 개발 기획
- 기본 제품은 각각 냄새 밀폐력, 깔끔한 디자인, 봉투와의 호환, 사용 편리한 뚜껑이 필요
- 특색 제품은 항균필터, 냉동실용, 다양한 크기, 진공 시스템 등을 반영한 제품



## 빅데이터 분석 활용 성과

- 유아목욕욕조는 고정/내구성/셀프/폭신함을 반영하여 신제품 개발('21년 출시 목표)
- 음식물쓰레기통은 기본(냄새/깔끔/봉투/뚜껑)에 충실함을 반영하여 신제품 개발('21년 출시 목표)



# 아웃보드 모터 프로펠라 전문기업 (주)백산프로펠라

수요기업 (주)백산프로펠라 전문기업 이씨이십일일앤씨(주)



## 기업소개

- '84년 설립, 특허 받은 합금 재질 아웃보드 프로펠라가 주력 제품인 선박용 부품 개발 및 생산기업('19년 매출액 약 26억)
- 국내 최초로 아웃보드 모터용 알루미늄 프로펠라의 국산화에 성공 했으며 미국, 러시아등 총 40여 개국 대상 수출 중('02년~)
- 레저용 및 작업선에 필요한 조건들을 모두 만족시키는 다양한 제품군을 보유하고 있으며 프로펠라 부속류 또한 생산 중



## 비즈니스 이슈

- 회사 내부 발주 물량 데이터에 대한 체계적인 정리 필요
- 고정 판매 물량에 대한 수요 예측 필요
- 타 아웃보드 모터용 프로펠라 제조사에 대한 소비자 인식 분석 필요

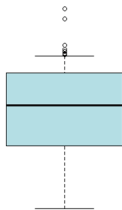


## 빅데이터 분석내용 및 활용방안

### 구매 수량 기준 고객 분류

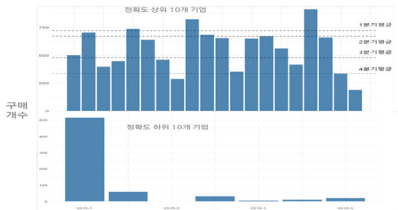
(내부 발주량 데이터)

고객분류		업체수
VIP	극단치 경계 초과 값	8
중성	극단치 경계 ~ 3사분위	8
일반	1사분위 ~ 3사분위	32
단발성	1사분위 이하 값	16



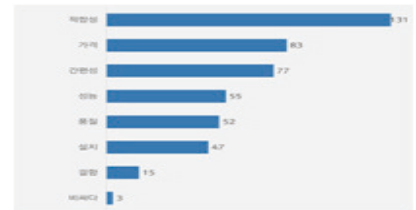
### TSLM 고정 물량 분석

(내주 발주량 데이터)



### 타 제조사 소비자 인식 분석

(미국 소비자 후기 데이터)



- 백산프로펠라 주요 고객은 **총 7천개 초과 구매 8개 업체**
- 꾸준한 발주량을 보여주는 **VIP 업체의 주문 제품 추세**에 대한 집중 필요
- 시계열 분석 결과 **'정확도가 높은 제품의 변동성 일정'**해 물량 준비 필요
- '시계열 분석' 결과 **'정확도가 낮은 제품 주문량 변화폭 커'** 후순위로 준비
- '적합성', '간편성', '성능'과 같은 **'품질'**이 가격 보다 우선
- 가격경쟁 보다 **품질 및 소비자 대응에** 주력하는 것이 타당



## 빅데이터 분석 활용 성과

- '21년 연간 수출 발주물량 예측을 통한 생산비용 감소
- VIP 고객군 선정으로, 고객 관리 효율성 증대
- 경쟁 해외 브랜드 인지도 분석을 통한, 자사품 차별점 도출



# 국내산 명품 프리미엄 김치 (주)신아푸드

수요기업 (주)신아푸드    전문기업 이씨이십일알앤씨(주)



## 기업소개

### 신아김치

- '16년 설립, 차별화 프리미엄 전략을 내세워 수제 프리미엄 김치를 생산 및 판매하는 기업('19년 매출액 약 6억)
- 배추포기, 겉절이, 파김치, 열무김치 등 김치 일체를 보유중이며 타 브랜드 김치 대비 다양한 원재료를 사용
- SNS를 통해 자사 제품을 홍보하고 있으며 국내 소비자들의 후기 및 반응이 매우 우수



## 비즈니스 이슈

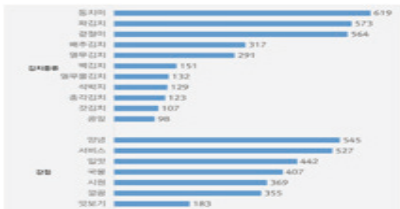
- 비즈니스 성장을 위해 해외 시장 진출이 필요
- 경험 및 인력 부족으로 수출 전략 수립 난항
- 현지 판매 김치의 특징 파악 필요



## 빅데이터 분석내용 및 활용방안

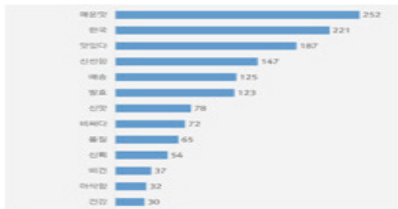
### 국내 소비자 후기 분석

(내부 구매후기 데이터)



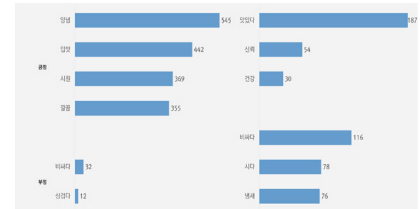
### 해외 소비자 후기 분석

(아마존 구매후기 데이터)



### 국내외 소비자 감성 비교 분석

(구매후기 데이터)



- 국내 소비자, '동치미, 파김치, 겉절이'에 대한 관심도 높음
- '동치미, 파김치, 겉절이' 제품에 대한 추가적인 개발 및 홍보 필요
- 해외 소비자 들에겐 '매운맛 조절과 신선함'이 관건
- 최적의 매운맛과 '신선함 유지 가능 포장방식'에 대한 집중 연구 필요
- 해외 소비자 불만족 요소는 '비싼 가격'
- '프리미엄 김치' 방향성은 다수의 해외 소비자 들에게 '부적절'할 가능성 커



## 빅데이터 분석 활용 성과

- 소비자 선호 신아김치 유망 품목 선정(제품 마케팅 및 홍보 집중)
- 해외 수출을 위한 현지화 방안 수립(매운맛 정도와 포장 방식)
- 해외 수출을 위한 브랜드 포지셔닝(수출용 저가 포지셔닝 제한)



# 국내 최초로 마죽을 생산한 (주)오양식품

수요기업 (주)오양식품 전문기업 이씨아십일알앤씨(주)



## 기업소개



- '03년 설립, 국내산 참마를 기본으로 엄선된 원료를 사용하여 건강하고 영양가득한 곡물 및 견과류를 배합하여 만드는 기업
- 국내에서는 최초로 마죽을 상업화하여 출시한 기업으로 알려져 있으며 마죽 외로는 선식·고형차 등 분말 제품, 제과, 액상 차 제품 등을 판매함
- 국내 전국 각지역 대리점을 통하여 시판 및 특판으로 판촉 활동을 추진하고 있으며 글로벌 시장에도 계속 진출을 추진함



## 비즈니스 이슈

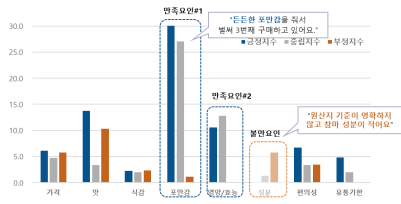
- 중국 시장 진출 필요하지만 오양식품에 대한 인지도는 부족
- 중국 소비자들의 마에 대한 인식 분석 필요
- 중국 마 인기제품에 대한 소비자 인식 분석을 토대로 홍보 소구점 수립



## 빅데이터 분석내용 및 활용방안

### 오양식품 마죽 인식 분석

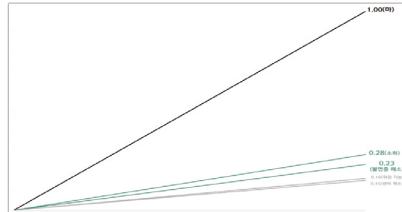
(내부 구매후기 데이터)



- 오양식품 마죽을 구입한 소비자들은 '**포만감 부문**' 부문에 있어 전연령대 호평
- 오양식품 불만요소로 '**불분명한 원산지 및 참마 함유량**'이 확인됨

### 중국 마 상관관계 분석

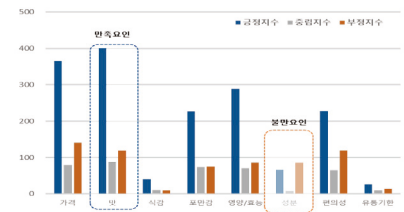
(중국 소셜 데이터)



- 중국 소비자들의 마 효능 중 연관성이 높은 키워드는 '**소화 기능**'으로 확인
- **파우더, 플레이크, 당면** 등과 혼합하여 판매되고 있으며 포만감으로 호평

### 중국 마 가공식품 인식 분석

(중국 소셜 구매후기 데이터)



- 중국 소비자들은 맛·영양·가격·포만감 등에 대해 대체로 선호
- 오양식품 참마 제품의 **건강한 식사대용식 및 포만감 강조**



## 빅데이터 분석 활용 성과

- '오양식품' 홍보채널 개발(위챗 중문 페이지 제작)
- 중국 바이어 비즈니스 미팅(오양식품 마죽 제품 피드백 수취)
- 대만 바이어 비즈니스 미팅 및 샘플 수출(약 1,800 달러 수출)



# 천연성분 전문기업 (주)코리언인그리디언츠

수요기업 (주)코리언인그리디언츠 전문기업 이씨이십일알앤씨(주)



## 기업소개



- '12년 설립, 원료의약품, 식품첨가물, 화장품 원료, 유기농 비료 및 가축사료의 제조 및 수출을 하며 안정적으로 성장 중인 기업('19년 매출액 약 3억)
- 수출 국가로 중국, 인도, 미국, 일본, 베트남 등 다양한 해외 고객 존재
- 주력 상품은 스테비아로, 다양한 원료 라인업을 구비하고 있어 고객 요구사항에 맞는 커스터마이징 가능



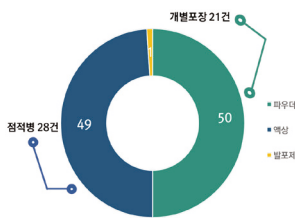
## 비즈니스 이슈

- B2C 시장을 성장시켜 B2B 시장으로 연결되기를 희망
- 해외 시장에서의 스테비아 선호요인·비선호요인 파악 필요
- 제품 특성상 타 브랜드 대비 차별점 수립 필요



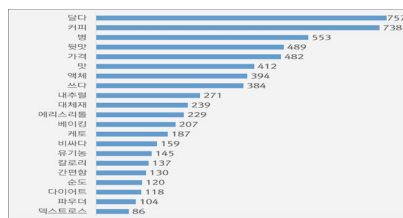
## 빅데이터 분석내용 및 활용방안

### 인기 제품 유형 분석 (아마존 제품 데이터)



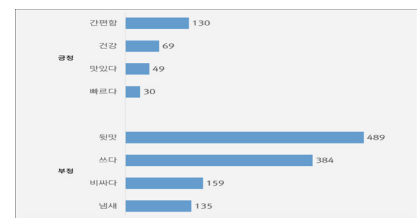
- 스테비아 제형은 파우더 및 액상이 양분하고, **'휴대 및 일회 사용 가능'** 제품 인기
- **'휴대가 용이한 제품 개발'** 집중 필요

### 스테비아 소비자 후기 분석 (아마존 구매후기 데이터)



- 스테비아 소비자의 주요 사용처는 **'커피'**
- 커피 첨가 목적인 스테비아 소비자 겨냥 **'홍보 전략 수립'**

### 스테비아 소비자 감성분석 (아마존 구매후기 데이터)



- 스테비아 불만족 요소는 **'첨가대상 본연의 맛을 해치는 맛'**
- 최대한 **'중립적인 맛과 냄새를 가진'** 스테비아 개발에 집중



## 빅데이터 분석 활용 성과

- 해외 진출을 위한 상품화 방안 수립(휴대성, 1회용 포장)
- 해외 진출 유망 시장 제언(해외 소비자 선호 커피 등)
- 전략 활용을 통한 바이어 인콰이어리 수취(Thananan Chemical)



# 아디다스도 이긴 국내 실내스포츠 강소기업, (주)학산

수요기업 (주)에코센드    전문기업 이씨아십일알앤씨(주)



## 기업소개



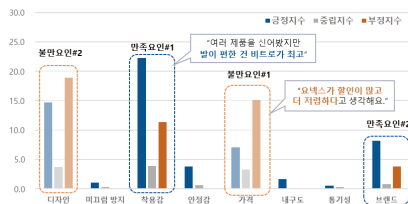
- '88년 설립, OEM/ODM으로 시작하여 우수한 품질 경쟁력을 기반으로 글로벌 브랜드와 경쟁 중인 실내 스포츠 강소기업(19년 매출액 약 573억)
- 실내스포츠화 브랜드 비트로(Vitro)의 경우 국내 테니스화 시장 점유율 30%로 아디다스를 제쳤으며, 배드민턴화도 1~2위를 다투고 있음
- 업계 최초로 다이얼을 돌려 신고 벗을 수 있는 보아시스템 도입했으며 족압을 측정해 발 균형을 잡아주는 등의 기술력에 장점을 보유

## 비즈니스 이슈

- 국내 시장 포화로 중국 시장 진출이 필요
- 국내 시장에서의 비트로 브랜드의 선호요인·비선호요인 분석 진행
- 중국 내 고가·고품질 브랜드 대비 차별점 수립이 필요

## 빅데이터 분석내용 및 활용방안

### 비트로 인식 분석 (내부 구매후기 데이터)



- 비트로를 구입한 고객들은 '보아시스템으로 인한 한국인에 맞는 신발' 호평
- 비트로 불만으로 '고가격대 낮은 할인율' 및 '디자인 일부 불호'가 확인됨

### 요넥스 브랜드 인식 분석 (중국 소셜 구매후기 데이터)



- 요넥스 신발의 불만족 요소는 '발 볼이 좁아서 불편'
- '아시아인에 맞는 신발', '보아시스템으로 인한 편안함' 등 착용감 강조

### 미즈노 브랜드 인식 분석 (중국 소셜 구매후기 데이터)



- 미즈노 불만족 요소는 '발등 높이로 인한 불편함과 깔창의 수명'
- '아시아인에 맞는 신발', '보아시스템으로 인한 편안함' 등 착용감 강조

## 빅데이터 분석 활용 성과

- '비트로' 홍보채널 개발(웨이보·위챗 중문 페이지 제작)
- 중국 실내스포츠화 화상 비즈니스 미팅(보아시스템 신발 관심 高)
- '25년까지 중장기 구매 MOU 체결(약 610만 달러 예상 수출금액)



# 부산 핫플레이스에 대한 정보는 다 모았다, 부산갈매기

수요기업 부산갈매기 전문기업 (주)데이터에듀



## 기업소개



- '19년 창업, SNS 데이터를 기반으로 부산의 핫플레이스 정보 제공을 제공하는 '슈잉' 어플리케이션 운영 (현재, 베타버전 테스트 운영 중)
- 인스타그램 게시물 데이터를 분석하여 인기있는 부산의 카페, 음식점 등 핫플레이스에 대한 순위를 산출하여 정확성 높은 유용한 관광정보를 제공



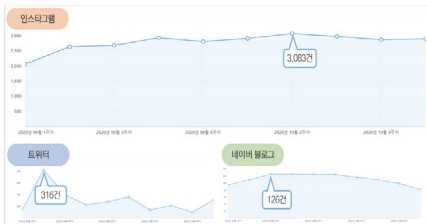
## 비즈니스 이슈

- 수집 데이터의 타당성 확인 필요
- 순위 정보의 정확성 개선을 통한 분석 효율 증대 필요
- 자사만의 차별성 수립 필요

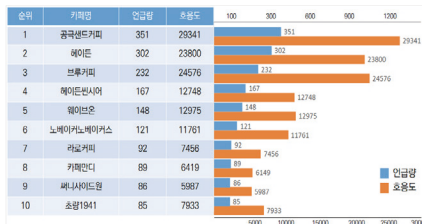


## 빅데이터 분석내용 및 활용방안

### SNS별 '부산카페' 언급량 비교 (내부 구매후기 데이터)



### 언급량 및 호응도 분석 (소셜 구매후기 데이터)



### 카페별 연관단어 분석 (소셜 구매후기 데이터)



- 특정 기간 동안, 타 사이트에 비해 **인스타그램**에서의 '부산카페'의 언급량이 가장 높은 것으로 확인
- **인스타그램을 통해** 순위 정보를 추출하는 것이 타당

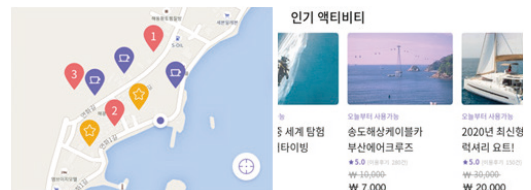
- 게시물 내 **카페명 언급 빈도**
- 계정별 **게시물 업로드 빈도**
- 위 항목에 대한 분석을 통해 **기존의 순위보다 정확도 향상**

- 카페별 '뷰 맛집', '빈티지카페' 등 카페 특색 혹은 '카페바닐라우유', '벚꽃 우유' 등 인기 메뉴가 반영된 키워드 추출 가능



## 빅데이터 분석 활용 성과

- '슈잉' 앱 사용자 확대를 통한 매출 증대
  - 순위 추출 정확성 및 효율성 향상을 통한 서비스 분야 확대
  - 자사만의 특화된 마케팅 (연관 단어를 통한 홍보 및 신규 서비스)
- 위치기반, 증강현실 서비스 활용 검토 중('21년 상반기 앱 리뉴얼 예정)



# 차세대 스마트 기술을 선도하는, (주)싸인랩

수요기업 (주)싸인랩    전문기업 (주)데이터에듀



## 기업소개



- '15년 설립, 제조실행시스템(MES), 스마트 파킹 솔루션, 안전대응 솔루션, 영상음성복합감시 솔루션, 위치 관제시스템, VR/AR 콘텐츠 서비스 등 IT솔루션 설계 및 개발('20년 현재 기준 매출액 14억)
- 차세대 스마트 기술과 문화를 선도하겠다는 비전과 안전, 복지를 모토로 하여 최고의 제품과 서비스로 고객 만족과 신뢰 구축에 노력
- '영상 및 음성 복합 상황 판별장치 및 방법' 등 영상처리, 위치정보 등 4개의 특허 보유, 8개 특허출원, 11개 프로그램 등록.



## 비즈니스 이슈

- 다양한 산업유형의 개발의뢰기업들에 대한 맞춤설계와 실효성있는 시스템 개발 추구
- MES 구축시 전략과 연계된 성과관리 시스템 개발 필요
- 시스템 개발 효과에 대한 객관적 평가 지표 필요



## 빅데이터 분석내용 및 활용방안

### 성과관리 모형 비교분석

구분	QCD 모형	BSC 모형
평가목적	품질, 비용, 납기(시간)	재무, 고객, 내부프로세스, 학습과 성장
중요측면	생산관리	인사관리
주요측면	품질성	효율성
경쟁력	현장경쟁력 개선	미래경쟁력 개발
주요요소	현장 진단	전략 수립
관리비용	적용	많은
특징	개선	혁신

- 측정이 되지 않는 목표는 소원일 뿐이고 전략적 목표와 일치하지 않는 측정은 시간낭비
- QCD모형과 BSC모형 비교 분석 - 운영범위는 QCD적합

### 성과지표 POOL 구축

- 주요성공요인인 고객needs 와 생산 프로세스의 데이터 연관성 분석과 input, output 파악으로 영향인자 도출
- 논문, 기업정보 등을 통한 관리지표 추출 및 산출식정의

### 성과관리시스템 개발

- 성과관리지표POOL에서 개발의뢰기업에 적합한 관리지표 선정후 목표, 실적, 평가할 수 있는 시스템 구축
- 지표를 실시간으로 관리할 수 있는 시각화대시보드 구축



## 빅데이터 분석 활용 성과

- 성과지표 POOL 구축('21년 개발의뢰기업부터 적용)
- 기업 맞춤 성과관리시스템 개발('21년 개발의뢰기업부터 적용)
- 수요기업 개발의뢰 증가, 개발의뢰기업 생산성 30%증가, 비용절감 23%, 품질개선 33% 등 예상

개발의뢰기업의 중장기 기대효과

- 개발의뢰 증가 30% ↑
- 매출 증가 17% ↑
- 비용 절감 23% ↓
- 생산 증가 27% ↑
- 품질 개선 33% ↑

수요기업의 성과

관리지표 POOL구축 + 성과관리 시스템 개발 → 효과적인 MES구축, 개발의뢰 증가

# "건강한 삶을 추구하는 디지털 헬스케어 서비스" (주)에스와이이노테크

수요기업 (주)SY이노테크    전문기업 (주)데이터에듀



## 기업소개



- 고령인의 치매예방과 삶의 질 향상을 위한 VR솔루션을 개발·판매하는 헬스케어 전문기업(업력 5년, 종업원 수 10여명)
- 노인 만성 의 육체적·지적·정신적 노쇠를 예방·경감·치료·회복하기 위한 인지재활 프로그램인 BTCARE 개발



## 비즈니스 이슈

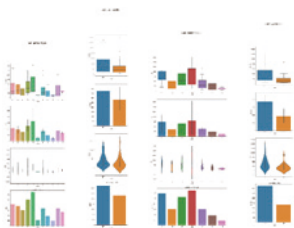
- 보유 중인 데이터를 활용한 신규 수입원 창출 필요
- 지속적인 데이터 확보 및 관리의 어려움



## 빅데이터 분석내용 및 활용방안

### 데이터 추출, 가공방법 컨설팅

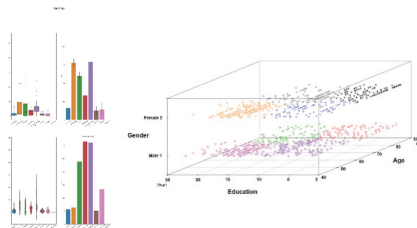
(내부 훈련/고객 데이터)



- 데이터 전처리 전후 비교 분석을 통해 데이터 수집시 유의점 및 향후 데이터 활용 방법 컨설팅
- 보유 중인 유효성 있는 데이터를 추출

### 데이터 분석 활용 방안 컨설팅

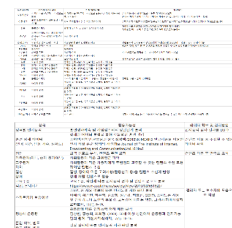
(내부 훈련/고객 데이터)



- 훈련 성과 예측을 위한 회귀 모형 및 고객 인지 능력 데이터를 활용한 군집분석 방법 컨설팅
- 유의미한 컬럼 추출 및 콘텐츠별 점수 계산기준 컨설팅

### 추가수집데이터 컨설팅

(내부 데이터)



- 현재 수집 중인 데이터의 활용상황 정리하여 추가 활용 가능 분야 및 개선방안 제시
- 신규아이디어 도출을 위한 추가 필요데이터 및 활용 방안 컨설팅



## 빅데이터 분석 활용 성과

- 데이터 수집 방안 마련
- 데이터 관리 방안 마련
- 데이터 분석 결과를 활용하여 수익 창출 기대



# 국내 유일 제조업 견적 중계 플랫폼 개발, (주)우원이엔지

수요기업 (주)우원이엔지    전문기업 (주)데이터에듀



## 기업소개

**WOODWONENG**

안전한 제조문화를 만듭니다  
CREATE MANUFACTURING CULTURE

- 2007년 설립, 대학/기업체/공공기관 등에 산업용 가구 및 실험실 가구를 판매하고 있으며, 산업재해를 예방할 수 있는 솔루션을 제공 중임
- 2011년부터 연구전담부서를 운영하여 산업현장의 안전을 위한 기술을 연구하고 있으며, 2020년 사내벤처 육성 기업(제조분야)으로 선정
- 산업재해 예방을 위한 안전 기술을 지속적으로 개발하고 있으며, 올해 지게차 안전 제어 시스템(무빙 안전선 라이트 SYSTEM)과 휠체어 전동 계단 대차를 개발하였음



## 비즈니스 이슈

- 신규 서비스(제조업계의 견적을 중계하는 온라인 플랫폼) 개발을 통한 수익 다각화 도모
- 신규 서비스 개발을 위해 필요한 데이터 항목 선정 및 수집, 가공 역량 부족



## 빅데이터 분석내용 및 활용방안

### 내부 데이터 통합 및 오프라인 견적 프로세스 분석

(내부 거래 데이터)



- 내부 보유 제조업체 데이터 통합 및 추가 항목 수집
- 오프라인 견적 프로세스 분석 결과, 견적 의뢰시 가장 어려운 점은 판매처 탐색 임을 확인

### 제조업체 데이터 수집

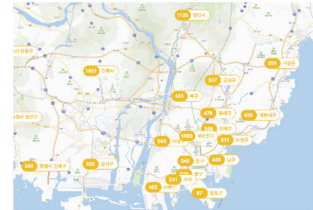
(외부 제조업체 데이터)

기업명	기업명	대표자	산업명	사업자번호	분사번호	주소	시군구	업종
우원이엔지	우원이엔지	김영준	제조업	110-88-00000		서울특별시 강남구 테헤란로 123	강남구	제조업
우원이엔지	우원이엔지	김영준	제조업	110-88-00000		서울특별시 강남구 테헤란로 123	강남구	제조업
우원이엔지	우원이엔지	김영준	제조업	110-88-00000		서울특별시 강남구 테헤란로 123	강남구	제조업

- 신규 서비스 내 판매처 리스트업을 위해 필요한 제조업체 데이터 항목 선정 및 웹 크롤링을 통한 수집
- 신규 서비스의 기반 데이터베이스 구축

### 데이터 컨설팅 및 서비스 구현

(내/외부 제조업체 데이터)



- 제조업체 온라인 비교견적 서비스의 기초 기능 설계 및 베타 버전의 서비스 구현
- 제조업체 주소지의 시/군/구 분류 결과를 서비스 내에 활용하여 시각화



## 빅데이터 분석 활용 성과

- '견적대장' 신규 서비스 개발
  - 베타 버전의 서비스 개발 중, '21년 하반기 매출 발생 예상
  - 향후 우원이엔지의 사내벤처 분사기업(견적대장)에서 서비스 예정
- 데이터 활용 서비스로 인한 수익 모델 확보

### 제조업체 온라인 비교견적 서비스 견적대장

견적대장은 견적 의뢰시 업종, 품목, 지역별 제조사 데이터를 수집하여 사용자 위치를 기반으로 제조사를 추천해드리고, 견적대장 평가시스템을 통해 제조사정보와 비교견적 서비스를 제공합니다







2020 부산  
**중소기업 빅데이터 분석활용**  
**지원사업 사례집**

작성 (재)부산정보산업진흥원 데이터사업부 | 김원희 팀장, 최유진 선임  
문의 cyj0211@busanit.or.kr | 051-749-9343 | www.busanit.or.kr  
주소 부산시 해운대구 센텀동로41 센텀벤처타운(우 48059)